

■クレーン

イージースカイピン ブーム (ESP)	13.2m (ESP)	220,000 kg × 2.5m (2×19本掛、アタッチメント付)
	17.4m (ESP)	108,000 kg × 5.0m (15本掛)
	21.6m (ESP)	108,000 kg × 5.0m (15本掛)
	25.8m (ESP)	94,000 kg × 6.0m (13本掛)
	30.0m (ESP)	80,000 kg × 5.0m (11本掛)
	34.1m (ESP)	70,000 kg × 6.0m (10本掛)
	38.3m (ESP)	54,500 kg × 8.0m (8本掛)
	42.5m (ESP)	43,500 kg × 8.0m (7本掛)
	46.7m (ESP)	34,500 kg × 10.0m (5本掛)
	50.9m (ESP)	28,500 kg × 11.0m (4本掛)
	55.0m (ESP)	23,000 kg × 12.0m (4本掛)
	59.2m (ESP)	18,800 kg × 16.0m (4本掛)
	63.4m (ESP)	15,000 kg × 20.0m (4本掛)
	68.0m (ESP)	13,800 kg × 16.0m (4本掛)
	シングルトップ	7,800 kg (1本掛)
フルオート ラフィングジブ (FLJ)	8.5m (FLJ)	27,500 kg × 7.0m (4本掛)
	11.6m (FLJ)	14,600 kg × 16.0m (2本掛)
	14.7m (FLJ)	13,900 kg × 12.0m (2本掛)
	17.8m (FLJ)	13,500 kg × 8.0m (2本掛)
	20.9m (FLJ)	5,600 kg × 34.0m (1本掛)
最大地上揚程	(ESP)	68.0m (13.8t)
	(FLJ)	86.0m (4.2t)
最大作業半径	(ESP)	64.0m (3.0t)
	(FLJ)	60.0m (1.8t)
ブーム・ジブ長さ	(ESP)	13.2m ~ 68.0m
	(FLJ)	1.85m + 8.5m ~ 20.9m
ブーム伸長速度	(ESP)	54.8m / 510s
ブーム・ジブ形式	(ESP)	箱型7段油圧伸縮式、各段ピンロック方式
	(FLJ)	箱型3段同時伸縮式 オフセット5° ~ 60° 油圧無段階傾斜式
ブーム・ジブ伸縮 装置	(ESP)	複動油圧シリンダ直押し1本
	(FLJ)	複動油圧シリンダ直押し1本 ワイヤロープ式伸縮装置1基
シングルトップ	先端ブーム取付横折曲格納式	
フック	125tフック+アタッチメントシープ (19本掛×2) 125tフック (15本掛)、80tフック (11本掛) 25tフック (3本掛)、7.8tフック (1本掛)	
ワイヤロープ	主巻	径21mm × 長さ415m
	補巻	径21mm × 長さ310m
巻上げ装置	油圧モータ駆動遊星歯車減速式、自動ブレーキ、 シングルウインチ2基、	
巻上げ速度	主巻	107m / min (4層)
	補巻	107m / min (4層)
ブーム起伏装置	複動油圧シリンダ直押し	
ブーム上げ速度	-0.7° ~ 84.0° / 67s	
旋回装置	油圧モータ駆動遊星歯車減速式、 ボール式スイングベアリング、 手動スイッチ式旋回フリー	
旋回角度	360° 連続	
旋回速度	1.2 min ⁻¹	
カウンタウエイト	71t、47t、35t、23.5t、12t	
アウトリガ	全油圧式 H型、 張出幅：最大8.3m、中間7.0m、5.6m、4.6m、 スライド・ジャッキ各個操作装置付、 スライドロック用ピン付、 スライド格納式フロート	
上部エンジン	メーカー名	ベンツ
	形式	OM906LA 水冷4サイクル直列6気筒 直接噴射式 排気ターボ過給 インタークーラ付 ディーゼルエンジン
	総排気量	6.37L
	最高出力	138 kW / 1,800 min ⁻¹ { 188 PS / 1,800 rpm }
	最大トルク	750 N・m / 1,200 min ⁻¹ { 76 kgf・m / 1,200 rpm }
燃料タンク容量	250L	
油圧ポンプ	高圧可変ピストンポンプ2個 + 高圧ピストンポンプ1個 + 高圧ギヤポンプ2個	
作動油タンク容量	946L	

安全装置	過負荷防止装置 (AML) 作業範囲制限機能付、 フック移動量表示機能付 アウトリガ張出幅自動検出装置 (個別検出式)、 旋回範囲制限機能、 旋回自動停止機能、 ブーム起伏緩停止機能、 巻過防止装置、 捨巻確保装置、 水準器、 玉掛けロープはずれ止め、 旋回ロック装置、 油圧安全弁、 油圧ロック装置 (伸縮・起伏・巻上・ジャッキ)
付属装置	カウンタウエイト着脱装置、 ブーム起伏微速モード設定装置、 旋回微速モード設定装置、 ブーム着脱装置、 AML外部表示灯、 風速計、 オイルクーラー、 クレーンキャブエアコン、 ラジオ、 ドラム視認モニタ、 旋回音声警報装置、 リフトアジャスタ
オプション	拡声器

■キャリヤ

メーカー名	FAUN GmbH	
キャリヤ型式	ATF 220G-5	
最高速度	85 km / h	
登坂能力	tan θ = 0.7	
最小回転半径	9.8m	
全長	13,430 mm	
全幅	3,000 mm	
全高	4,020 mm	
軸距	2,700 mm + 1,650 mm + 2,440 mm + 1,700 mm	
輪距	2,540 mm	
車両総重量	全重量	40,750 kg (人員2名)
	前軸	1軸 + 2軸 19,490 kg
	後軸	3軸 1,290 kg 4軸 + 5軸 19,970 kg
乗車定員	2人	
エンジン	形式	ベンツOM502LA 水冷4サイクルV型8気筒直接噴射式 インタークーラ付ターボ ディーゼルエンジン
	総排気量	15.928 L
	最高出力	390 kW / 1,800 min ⁻¹ { 530 PS / 1,800 rpm }
	最大トルク	2,400 N・m / 1,300 min ⁻¹ { 245 kgf・m / 1,300 rpm }
燃料タンク容量	530 L	
変速機形式	フルオートマチック、前進16段、後退2段	
駆動方式	10 × 6 10 × 8 ... オフロード (デフロック機構付)	
車軸形式	全浮動式 (全輪)	
懸架方式	ハイドロニューマチックサスペンション (全輪) サスペンションストローク +158 mm、-118 mm	
ステアリング	左ハンドル、全油圧式パワーステアリング、2系統式、 非常用パワーステアリング、 ノーマル (前4輪+後4輪)、クラブ (前4輪+後4輪)	
ブレーキ	主ブレーキ	空気式全輪制動、2系統式
	駐車ブレーキ	2・4・5軸 (6輪) 制動 スプリング式
	非常ブレーキ	駐車ブレーキと兼用
	補助ブレーキ	流体式リターダ (変速機内蔵式)、排気ブレーキ
タイヤ	445 / 95 R 25 177 E ROAD (全輪)	
ホイール	11.00 - 25 (全輪)	
バッテリー	12 V - 170 Ah × 2個 (24V)	
付属装置	カーエアコン、ラジオ、マッドガード、集中給油装置、 仮眠用ベッド、バックモニタ	

施工用重量データ

ATF220G-5

このデータは施工計画用に算出した参考値です。実際のクレーンとは異なることがありますので目安として使用してください。また、第1軸と第2軸、第4軸と第5軸はそれぞれトータルの荷重が4輪に等分布にかかっているものとして算出しています。

■標準的な構内移動姿勢

●重量分布一車両総重量64.9t/ブーム前方格納、カウンタウエイトなしの場合

	第1軸	第2軸	第3軸	第4軸	第5軸	合計
車両総重量	25.8t		12t	27.1t		64.9t
軸重 [W]	12.9t	12.9t	12t	13.55t	13.55t	
輪荷重 [W / 2]	6.45t	6.45t	6t	6.775t	6.775t	
登坂能力 (概算値)	$\tan\theta=0.55 (28.7^\circ)$ ←路面こもり抵抗係数はアスファルト路面での概算値					
参考データ (標準車高時)	アプローチアングル19度 デパーチャアングル11度 (フロート付)					

●タイヤ接地圧 (計算値) 一車両総重量64.9t/ブーム前方格納、カウンタウエイトなしの場合

	第1軸	第2軸	第3軸	第4軸	第5軸	備考
タイヤサイズ	445/95R25 177E		445/95R25 177E	445/95R25 177E		
タイヤ接地幅 [L]	35.5cm	35.5cm	35.5cm	35.5cm	35.5cm	
タイヤ接地圧 [W / 2 L]	182kg/cm	182kg/cm	169kg/cm	191kg/cm	191kg/cm	
タイヤ接地面積 [S]	1310cm ²	1310cm ²	1310cm ²	1310cm ²	1310cm ²	標準空気圧 9.0kgf/cm ²
タイヤ接地面圧 [W / 2 S]	5.0kg/cm ²	5.0kg/cm ²	4.8kg/cm ²	5.0kg/cm ²	5.0kg/cm ²	標準空気圧 9.0kgf/cm ²

■公道走行姿勢

●重量分布

	第1軸	第2軸	第3軸	第4軸	第5軸	合計
車両総重量	19.49t		1.29t	19.97t		40.75t
軸重 [W]	9.75t	9.75t	1.29t	9.99t	9.99t	
輪荷重 [W / 2]	4.88t	4.88t	0.65t	5.00t	5.00t	
登坂能力 (概算値)	$\tan\theta=0.7 (35^\circ)$ ←路面こもり抵抗係数はアスファルト路面での概算値					
参考データ (標準車高時)	アプローチアングル19度 デパーチャアングル11度 (フロート付)					

●タイヤ接地圧 (計算値)

	第1軸	第2軸	第3軸	第4軸	第5軸	備考
タイヤサイズ	445/95R25 177E		445/95R25 177E	445/95R25 177E		
タイヤ接地幅 [L]	35.5cm	35.5cm	35.5cm	35.5cm	35.5cm	
タイヤ接地圧 [W / 2 L]	138kg/cm	138kg/cm	19kg/cm	141kg/cm	141kg/cm	
タイヤ接地面積 [S]	1120cm ²	1120cm ²	220cm ²	1125cm ²	1125cm ²	標準空気圧 9.0kgf/cm ²
タイヤ接地面圧 [W / 2 S]	4.4kg/cm ²	4.4kg/cm ²	0.3kg/cm ²	4.5kg/cm ²	4.5kg/cm ²	標準空気圧 9.0kgf/cm ²

■各部質量 (概算値)

ブーム + 起伏シリンダ	23.0t	カウンタウエイト	71t(最大)
フルオートラフィングジブ	ジブ本体4.6t+アダプタ0.3t	キャリヤ	40.8t
125tアタッチメント付フック×2	1.425t×2	125tフック	1.35t
80tフック	1.15t	25tフック	0.45t
7.8tフック	0.3t		

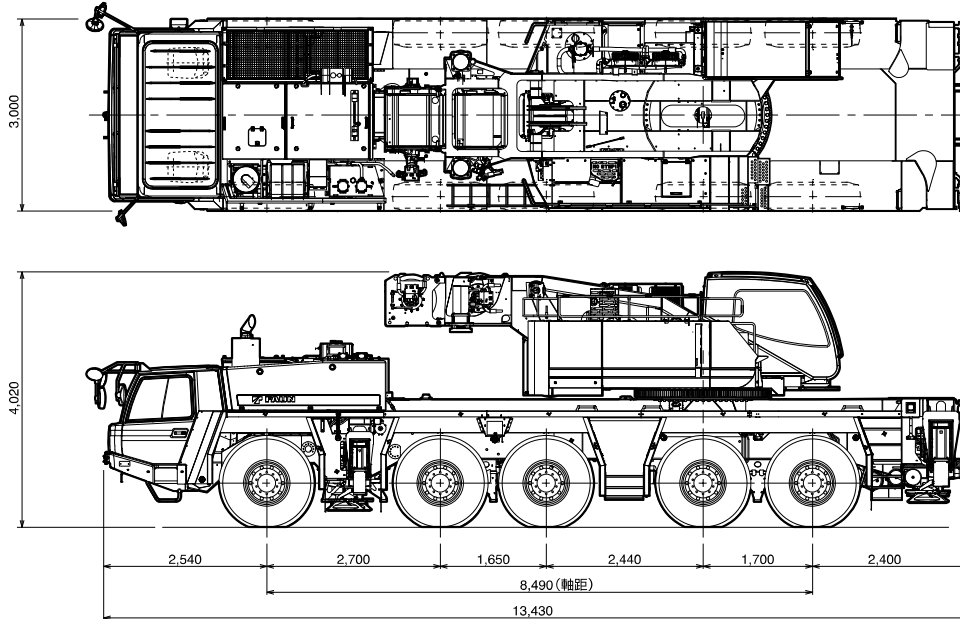
■公道走行状態

単位(mm)

● キャリヤ + 旋回体 40.75 t

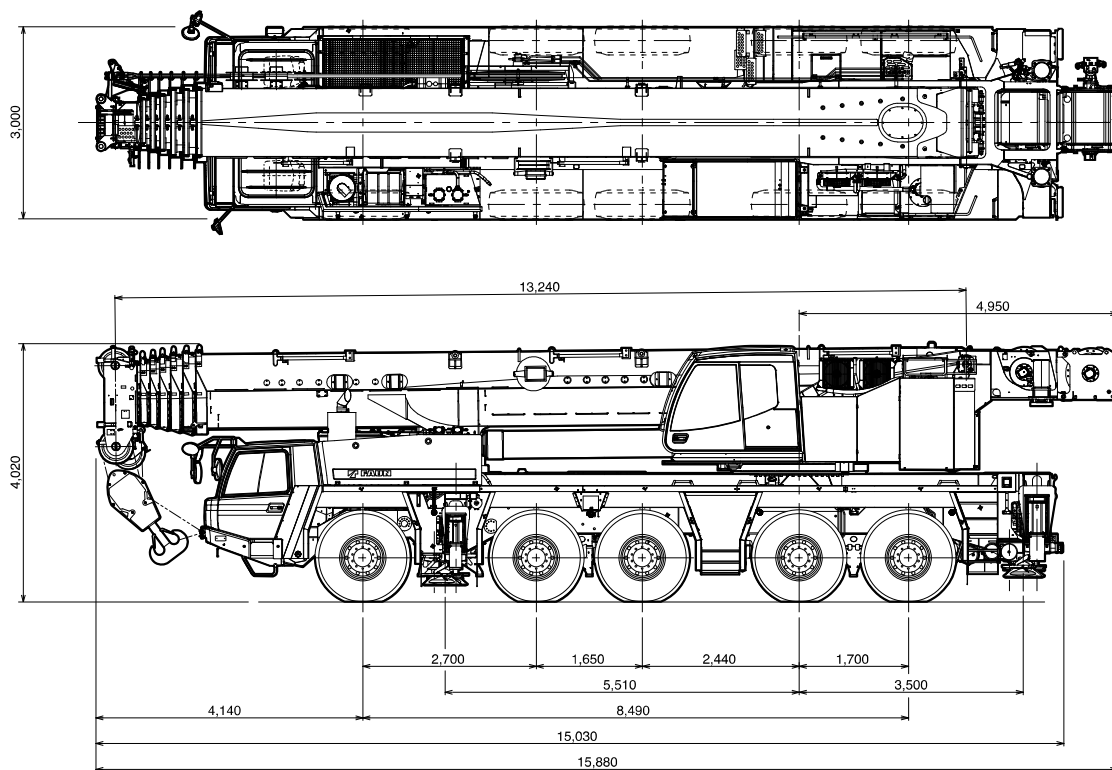
(注意)

1. 本機は、公道を走行する場合には、ブームおよび起伏シリンダを外して別送し、旋回体を後方向に向けた状態で走行しなければなりません。
2. 本機は、公道を走行するためには、道路法による特殊車両の通行許可が必要です。基本通行条件 重量：C が記載された適合証明書を取得していますが、実際の通行経路で申請して許可された条件で走行しなければなりません。
3. 本機は、公道を走行するためには、道路運送車両の保安基準による保安基準緩和の認定が必要です。



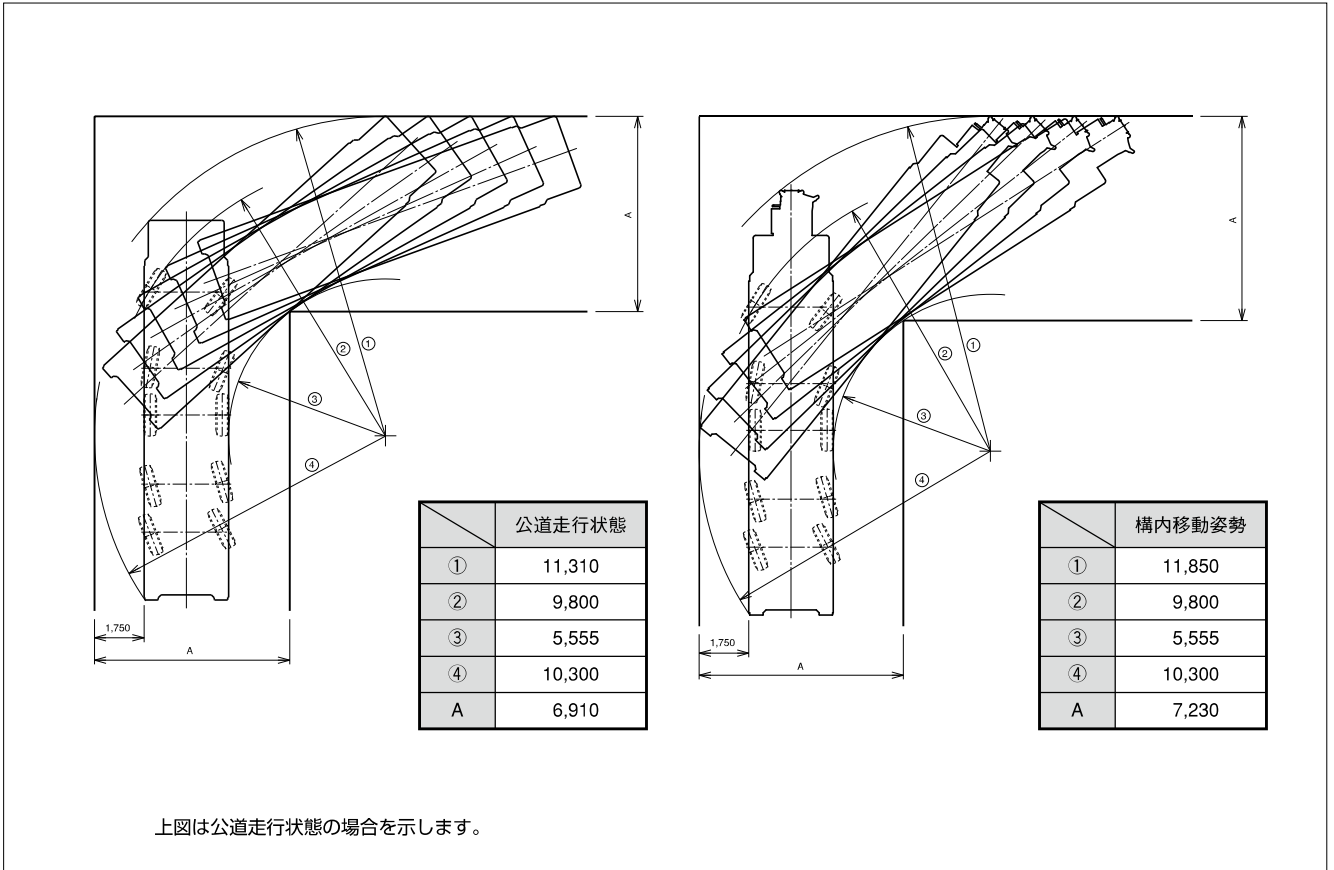
■構内移動姿勢

単位(mm)



■最小直角通路幅

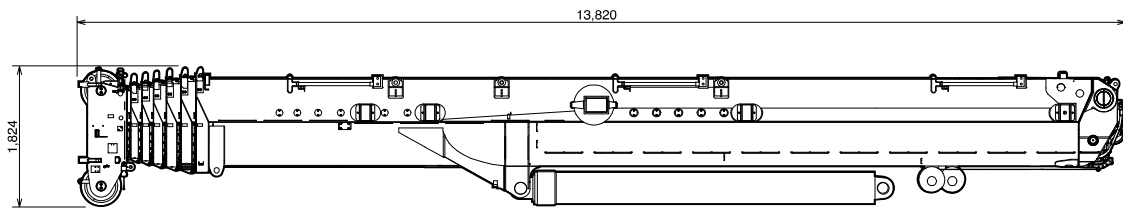
単位(mm)



■分解搬送部品

単位(mm)

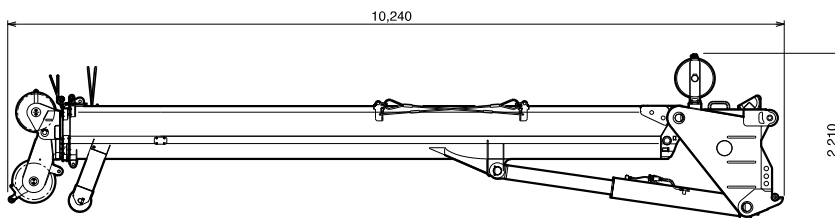
- イージースカイピンブーム (ESP) + 起伏シリンダ 23.0 t



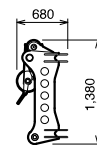
幅 1,954

- フルオートラフィングジブ (FLJ) 4.6 t

- アダプタ 0.3 t



幅 1,440



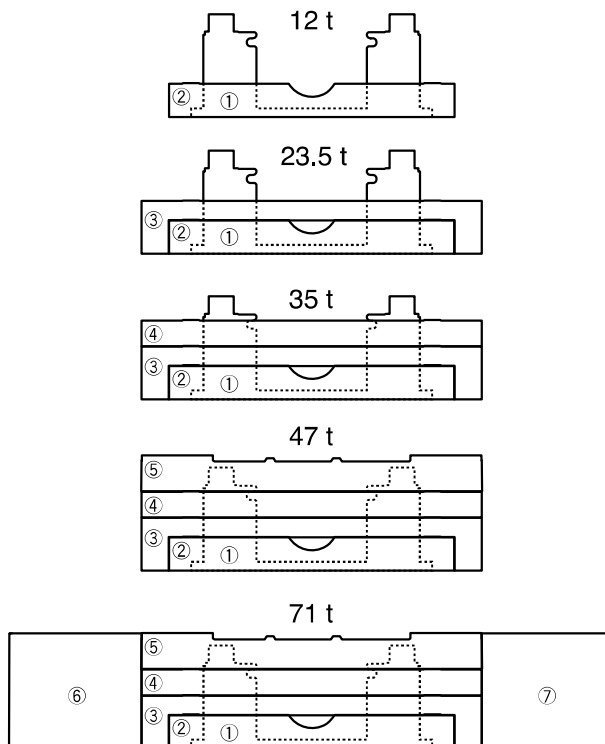
幅 1,010

■カウンタウエイト (C/W) 組合せ

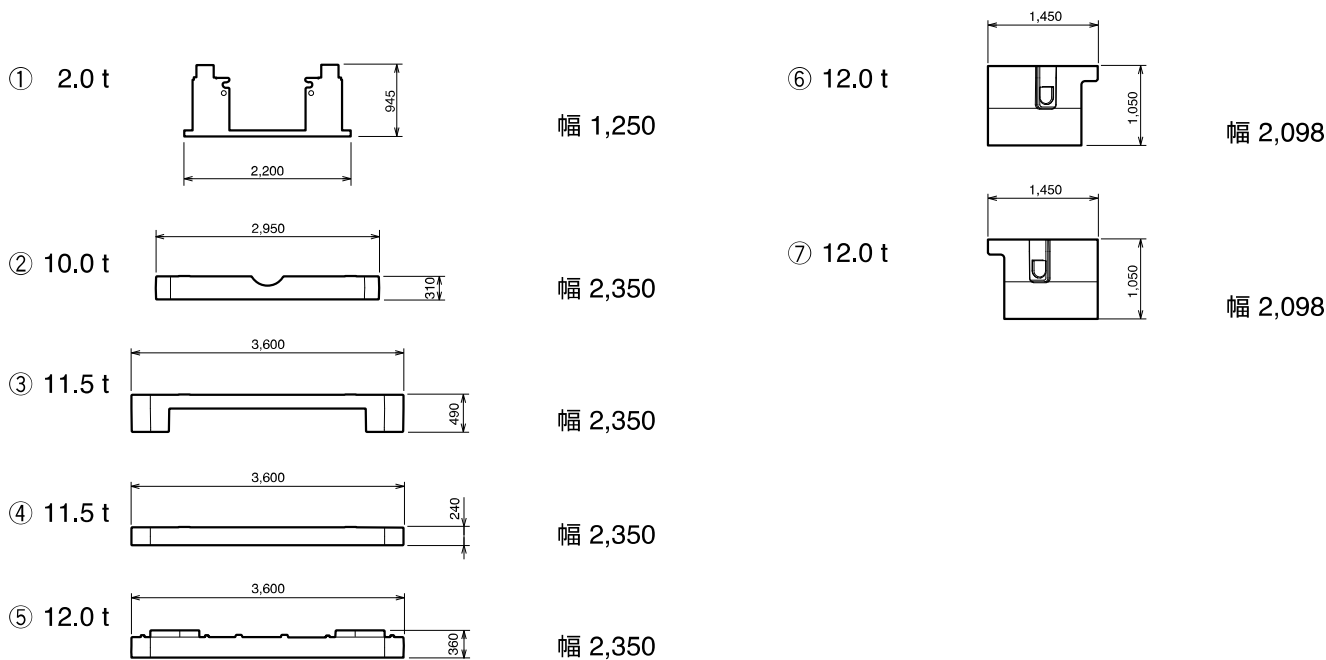
12 t	①+②
23.5 t	①+②+③
35 t	①+②+③+④
47 t	①+②+③+④+⑤
71 t	①+②+③+④+⑤+⑥+⑦

● 各部の質量・寸法 (W×D×H)

①	2.0 t	2,200×1,250× 945
②	10.0 t	2,950×2,350× 310
③	11.5 t	3,600×2,350× 490
④	11.5 t	3,600×2,350× 240
⑤	12.0 t	3,600×2,350× 360
⑥	12.0 t	1,450×2,098×1,050
⑦	12.0 t	1,450×2,098×1,050



● カウンタウエイト (C/W)



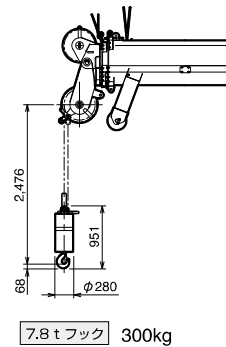
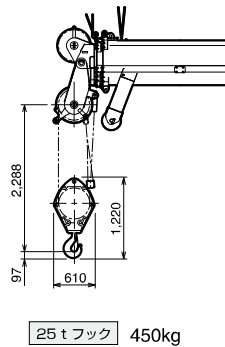
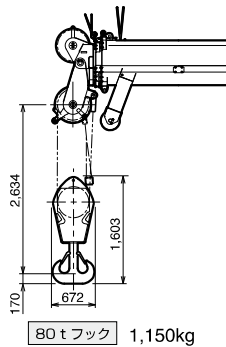
寸法図

ATF220G-5

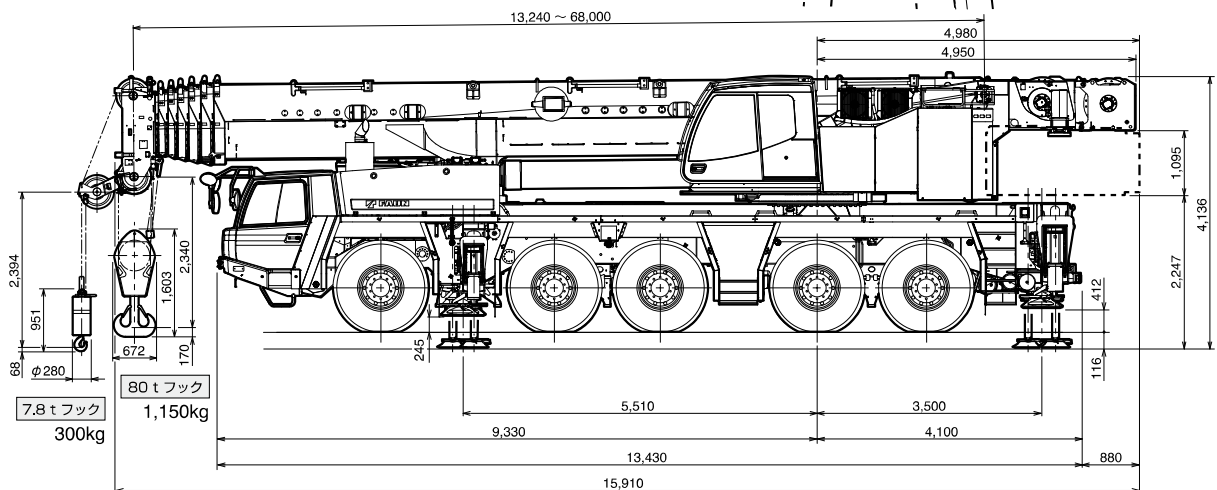
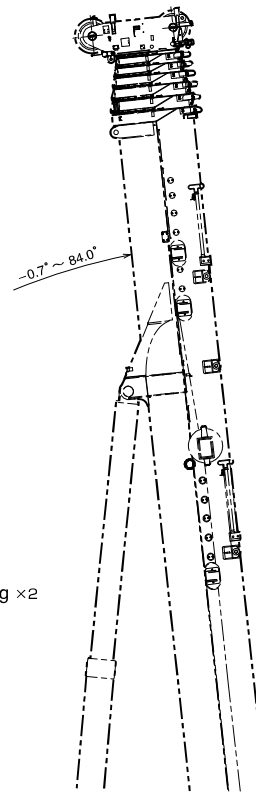
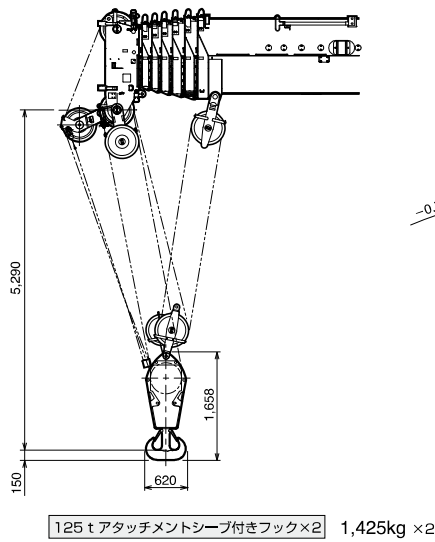
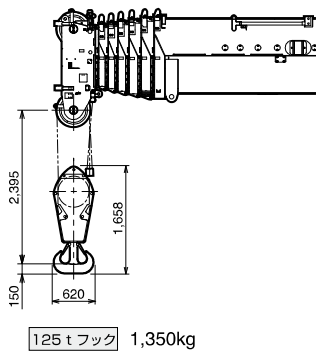
フック寸法

単位(mm)

● フルオートラフィングジブ (FLJ)

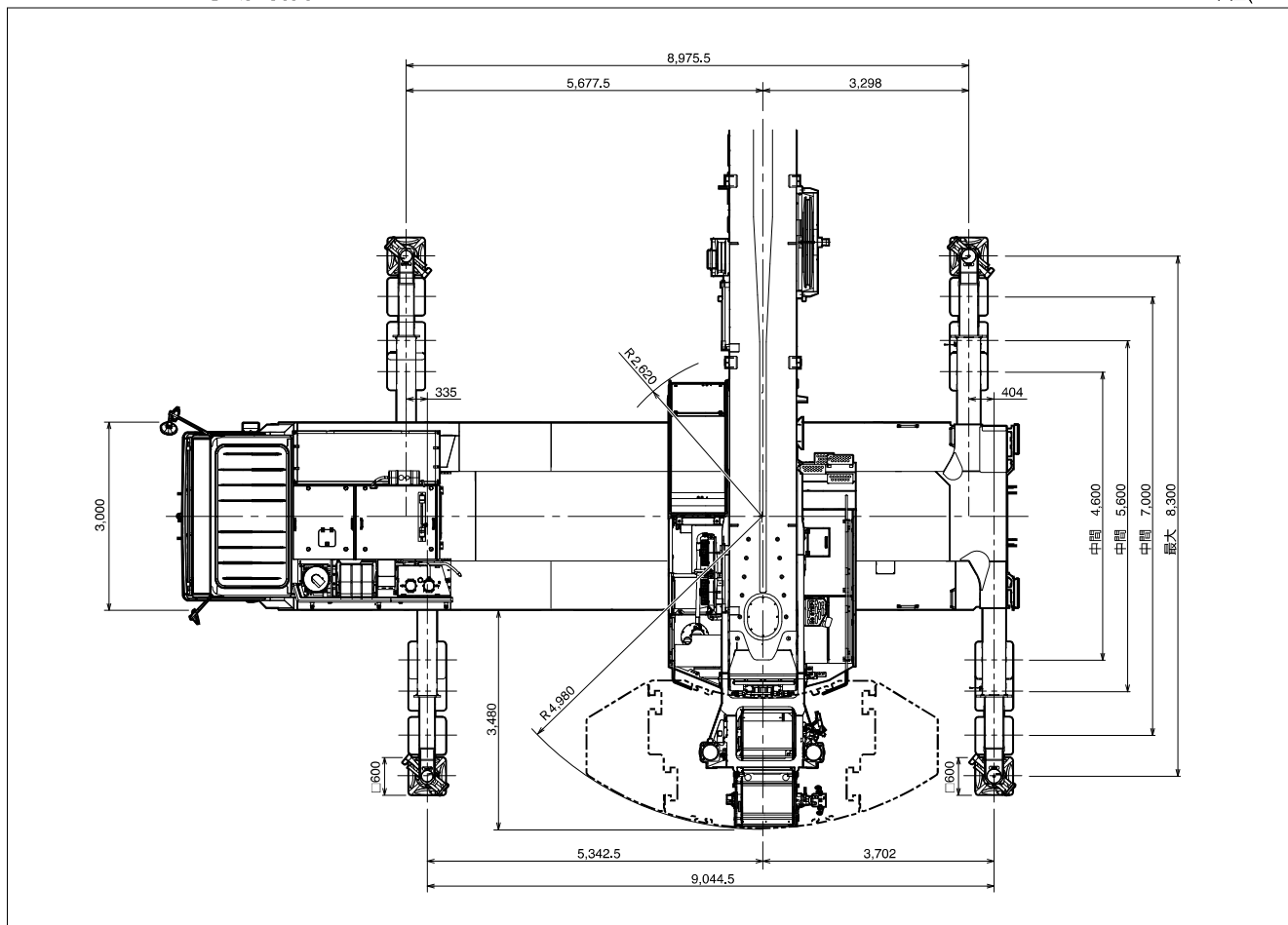


● イージースカイピンブーム (ESP)



■アウトリガ張出幅・テールスイング

単位(mm)

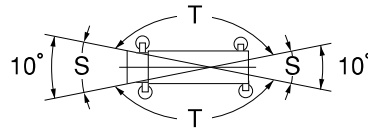


1. 定格総荷重は、アウトリガを水平堅土上に設置したときの値で、太線より上側はクレーンの強度に基づき、下側はクレーンの安定に基づいています。
2. 定格総荷重表の性能区分A～Tは、下表のとおりです。

アウトリガ張出幅	カウンタウエイト	71 t	47 t	35 t	23.5 t	12 t	0 t
8.3 m		A	B	C	D	E	F
7.0 m		G	H	I	J	K	L
5.6 m				M	N	O	P
4.6 m						Q	R
2.74 m							S、T

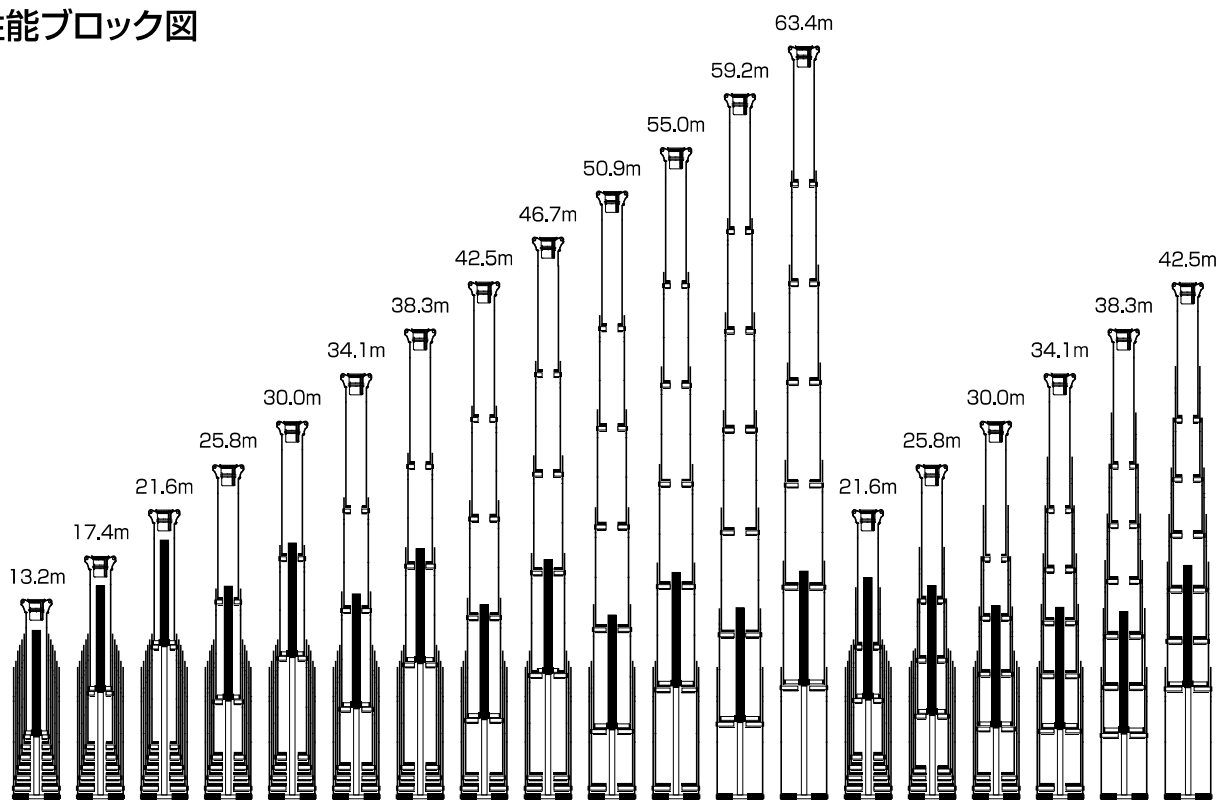
※同じ性能区分・ブーム長さでも、ブームの伸長状態によって定格総荷重が異なります。

※S、T性能の作業領域は右図のようになります。

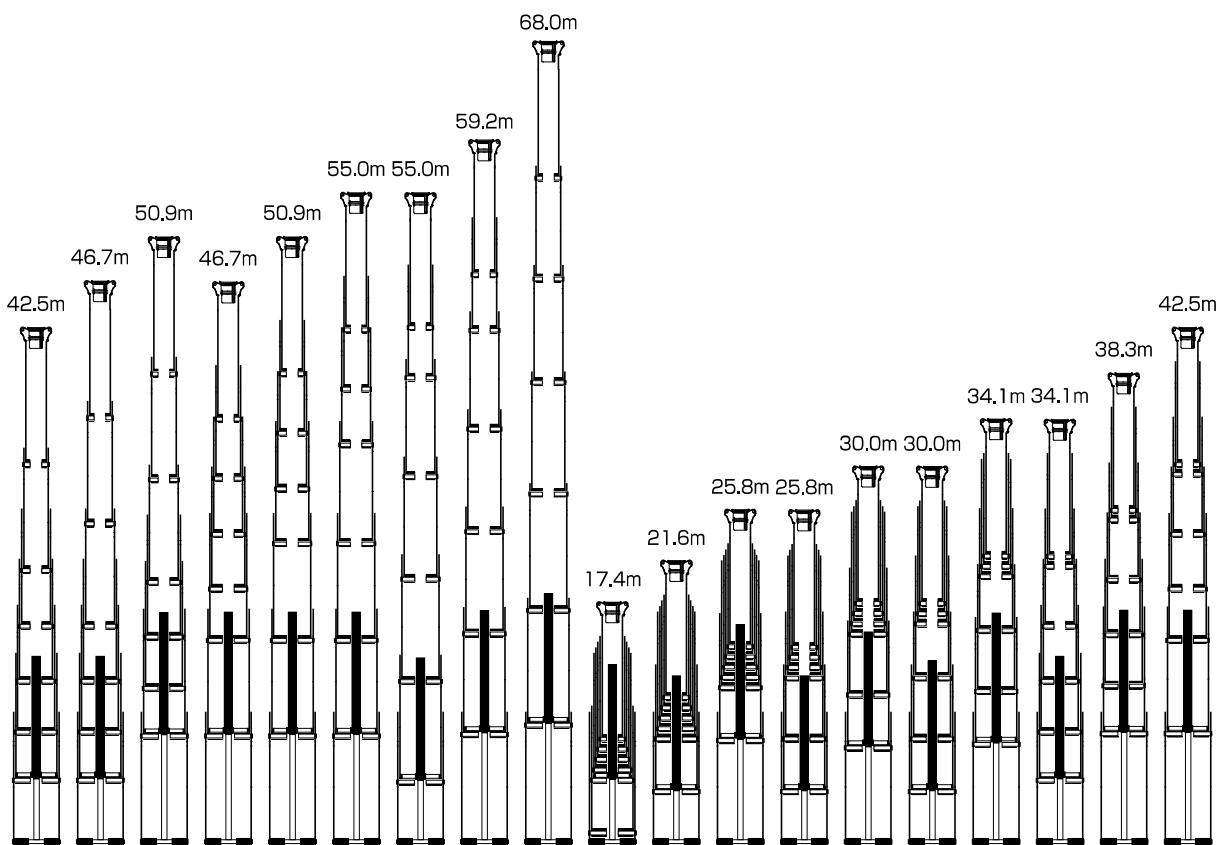


3. 定格総荷重は、つり具質量とフック質量（125tアタッチメントシーブ付フック：1,425kg、125tフック：1,350kg、80tフック：1,150kg、25tフック：450kg、7.8tフック：300kg）を含んだ値を示します。
4. 定格総荷重は、ブームのたわみを含んだ実際の作業半径に基づいています。
5. 各ブーム長さにおける標準フックとワイヤロープ標準巻掛本数は、ブームの各定格総荷重表中最下段に記載しています。ただし、この掛数以外で使用する場合は、ロープ1本当りの荷重は、主巻7.3t以下、補巻7.8t以下としてください。
※シングルトップ使用時の巻掛本数は1（7.8tフック使用）です。
6. シングルトップの定格総荷重は、ブームの定格総荷重からブームに取り付けられているフックの質量を差し引いた値とし、かつ限度は7.8tです。
7. 定格総荷重表は、風による影響を含んでいません。瞬間最大風速が10m/s以上の風速では、クレーン作業を中止してください。
8. 定格総荷重表中の θ は、無負荷時のブーム起伏角度範囲です。

■性能ブロック図



性能番号	1	2	3	4	5	6	7	8	9	10	11	12	13	14	15	16	17	18	19
性能ブロック	1													2					

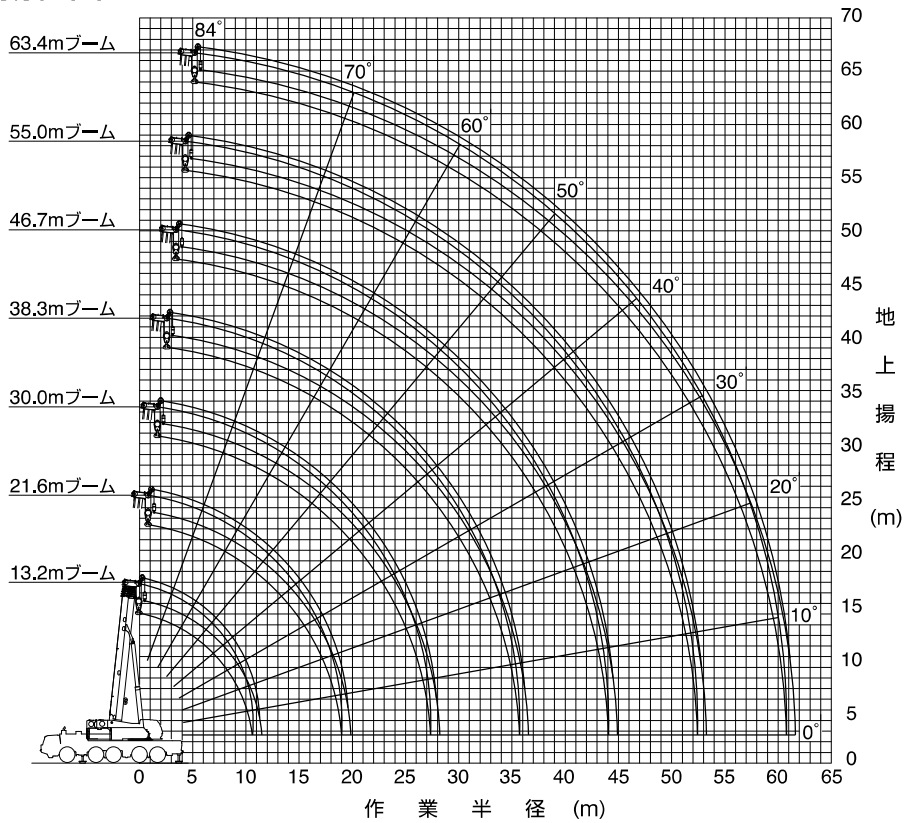


性能番号	20	21	22	23	24	25	26	27	28	29	30	31	32	33	34	35	36	37	38																			
性能ブロック	3														4				5		6		7		8		9		10		11		12		13		14	

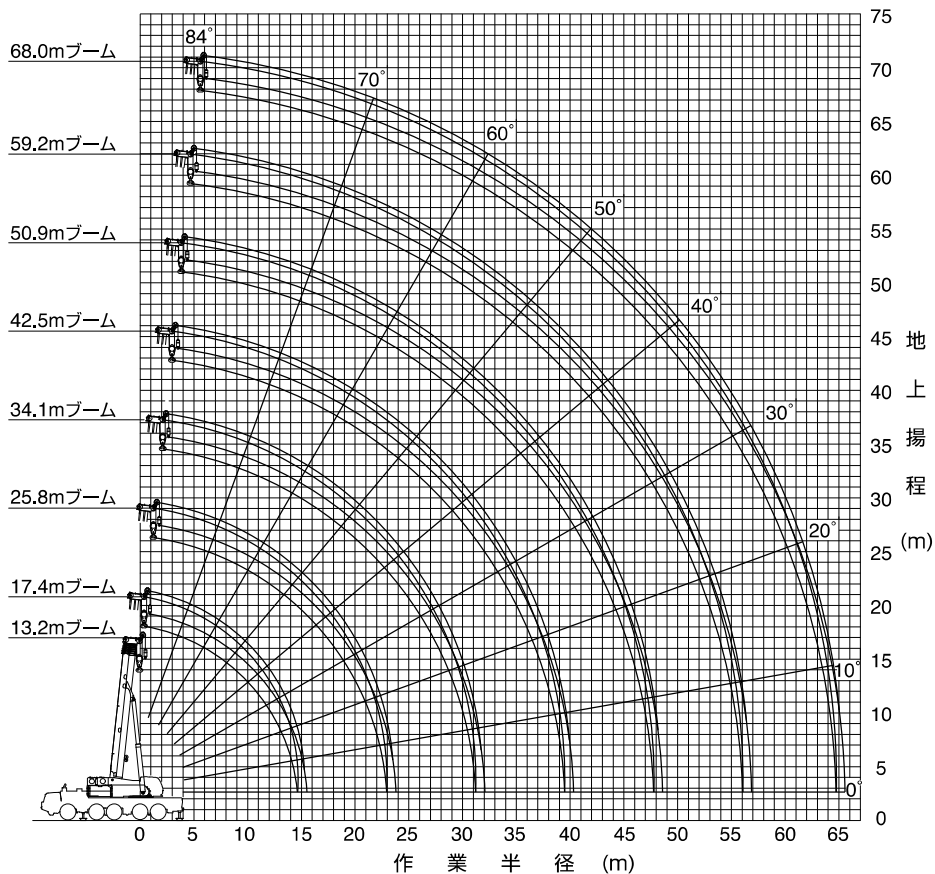
ブーム

ATF220G-5

■作業半径—揚程図 (1/700)



(注) 1. 上図はブームのたわみを含んでいません。
 2. A、B、G性能の最大作業半径を図示しています。



(注) 1. 上図はブームのたわみを含んでいません。
 2. A、B、G性能の最大作業半径を図示しています。

■ブーム定格総荷重表

▲A性能 7段ESPブーム

単位：t

Table with columns for boom length (1-10m), boom diameter (2.5-6.4m), and load capacity (0-100t). Includes sub-sections for extension ratios and standard configurations.

注) カウンタウエイト7t、アウトリガ張出幅8.3m ※印はアタッチメント付きの値です。 ※※印は後方限定の値です。

▲B性能 7段ESPブーム

単位：t

Table with columns for boom length (1-10m), boom diameter (2.5-6.4m), and load capacity (0-100t). Includes sub-sections for extension ratios and standard configurations.

注) カウンタウエイト7t、アウトリガ張出幅8.3m ※印はアタッチメント付きの値です。 ※※印は後方限定の値です。

ブーム

ATF220G-5

▲C性能 7段ESPブーム

単位:t

Table with columns for boom length (1-28m), capacity (0-50t), and other specifications. Includes a detailed table of performance data and a summary table at the bottom.

注) カウンタウエイト35t、アウトリガ張出幅3.3m ※印はアタッチメント付きの値です。 ※※印は後方限定の値です。

▲D性能 7段ESPブーム

単位:t

Table with columns for boom length (1-28m), capacity (0-50t), and other specifications. Includes a detailed table of performance data and a summary table at the bottom.

注) カウンタウエイト23.5t、アウトリガ張出幅3.3m ※印はアタッチメント付きの値です。 ※※印は後方限定の値です。

単位：t

▲E性能 7段ESPブーム

Table with columns for boom length (1-56.0m), width (1-9m), and weight. Includes a section for extension ratios (伸長状態) for various boom configurations.

注) カウンタウエイト12t、アウトリガ張出幅8.3m ※印はアタッチメント付きの値です。 ※※印は後方限定の値です。

▲F性能 7段ESPブーム

単位：t

Table with columns for boom length (1-56.0m), width (1-9m), and weight. Includes a section for extension ratios (伸長状態) for various boom configurations.

注) カウンタウエイト0t、アウトリガ張出幅8.3m ※印はアタッチメント付きの値です。 ※※印は後方限定の値です。

ブーム

ATF220G-5

▲G性能 7段ESPブーム

単位：t

Table with columns for boom length (1-13.2m), boom radius (2.5-64.0m), and various performance metrics. Includes a section for extension ratios (伸長状態) and a table for counterweights (カウンタウエイト).

注) カウンタウエイト7t、アウトリガ張出幅7.0m ※印はアタッチメント付きの値です。 ※※印は後方限定の値です。

▲H性能 7段ESPブーム

単位：t

Table with columns for boom length (1-13.2m), boom radius (2.5-64.0m), and various performance metrics. Includes a section for extension ratios (伸長状態) and a table for counterweights (カウンタウエイト).

注) カウンタウエイト47t、アウトリガ張出幅7.0m ※印はアタッチメント付きの値です。 ※※印は後方限定の値です。

性能 7段ESPブーム

単位：t

Table with columns for boom length (1-10m), width (1-9m), and various performance metrics like weight, strength, and stability. Includes a detailed table of boom specifications and a summary table at the bottom.

注) カウンタウエイト35t、アウトリガ張出幅7.0m ※印はアタッチメント付きの値です。 ※※印は後方限定の値です。

J性能 7段ESPブーム

単位：t

Table with columns for boom length (1-10m), width (1-9m), and various performance metrics like weight, strength, and stability. Includes a detailed table of boom specifications and a summary table at the bottom.

注) カウンタウエイト23.5t、アウトリガ張出幅7.0m ※印はアタッチメント付きの値です。 ※※印は後方限定の値です。

ブーム

ATF220G-5

▲K性能 7段ESPブーム

単位：t

Table with columns for boom length (1-28m), radius (2.5-50.0m), and weight (40.4-138.8t). Includes a section for boom extension ratios (伸長状態) for various boom lengths.

注) カウンタウエイト12t、アウトリガ張出幅7.0m ※印はアタッチメント付きの値です。 ※※印は後方限定の値です。

▲L性能 7段ESPブーム

単位：t

Table with columns for boom length (1-28m), radius (2.5-50.0m), and weight (40.4-22.6t). Includes a section for boom extension ratios (伸長状態) for various boom lengths.

注) カウンタウエイト0t、アウトリガ張出幅7.0m ※印はアタッチメント付きの値です。 ※※印は後方限定の値です。

▲M性能 7段ESPブーム

単位：t

Table with columns for boom length (1-19m), weight, and performance metrics. Includes a section for extension ratios (伸長状態) at the bottom.

注) カウンタウエイト35t、アウトリガ張出幅5.6m ※印はアタッチメント付きの値です。 ※※印は後方限定の値です。

▲N性能 7段ESPブーム

単位：t

Table with columns for boom length (1-19m), weight, and performance metrics. Includes a section for extension ratios (伸長状態) at the bottom.

注) カウンタウエイト23.5t、アウトリガ張出幅5.6m ※印はアタッチメント付きの値です。 ※※印は後方限定の値です。

フルオートラフィングジブ

ATF220G-5

1. 定格総荷重は、アウトリガを水平堅土上に設置したときの値で、太線より上側はクレーンの強度に基づき、下側はクレーンの安定に基づいています。

2. 定格総荷重表の性能区分FA~FMは、下表のとおりです。

アウトリガ張出幅	カウンタウェイト	71 t	47 t	35 t	23.5 t	12 t	0 t
8.3 m		FA	FB	FC	FD	FE	FF
7.0 m		FG	FH	FI	FJ	FK	
5.6 m				FL	FM		

3. 定格総荷重中のブーム長さにおける伸長状態は、下表のとおりです。

ブーム長さ	伸長状態 (伸長割合%)					
	伸縮ブーム1	伸縮ブーム2	伸縮ブーム3	伸縮ブーム4	伸縮ブーム5	伸縮ブーム6
30.0 m	92	92	0	0	0	0
34.1 m	92	92	46	0	0	0
38.3 m	92	92	92	0	0	0
42.5 m	92	92	92	46	0	0
46.7 m	92	92	92	92	0	0
50.9 m	92	92	92	92	46	0
55.0 m	92	92	92	92	92	0
59.2 m	92	92	92	92	92	46
63.4 m	92	92	92	92	92	92

4. Bピン（ブーム固定ピン）を挿入していないときの定格総荷重は、24.0tに制限されます。

5. 定格総荷重は、つり具質量とフック質量（80tフック：1,150kg、25tフック：450kg、7.8tフック：300kg）を含んだ値を示します。

6. 定格総荷重は、ブーム、ジブのたわみを含んだ実際の作業半径に基づいています。

7. 各状態における標準フックとワイヤロープ標準巻掛本数は、定格総荷重表中に記載しています。

なお、ロープ1本当りの荷重は、7.8t以下です。

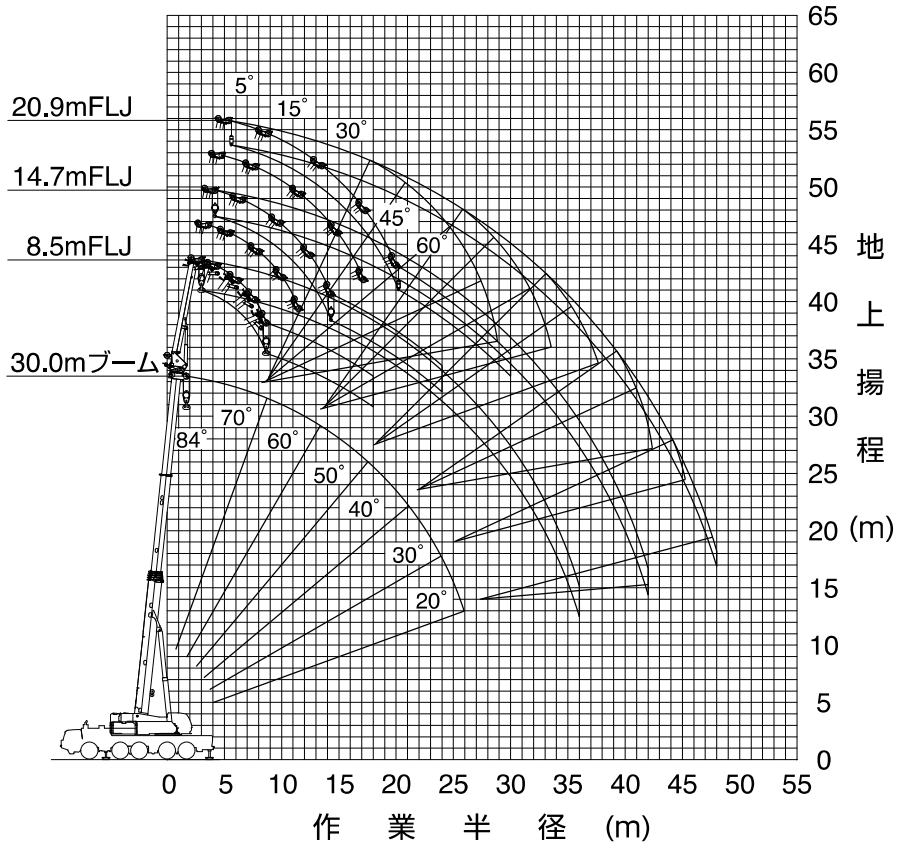
8. 定格総荷重表は、風による影響を含んでいません。

瞬間最大風速が10m/s以上（63.4mブーム時は瞬間最大風速が7m/s以上）の風速では、クレーン作業を中止してください。

9. 定格総荷重表中の θ は、無負荷時のブーム起伏角度範囲です。

■フルオートラフィングジブ作業半径－揚程図

●30.0mブーム+1.85m+フルオートラフィングジブ



(注) 1. 上図はブームおよびジブのたわみを含んでいません。
2. FA性能の最大作業半径を図示しています。

■フルオートラフィングジブ定格総荷重表

●30.0mブーム+1.85m+フルオートラフィングジブ

▲FA性能

単位：t

ジブ長さ 作業半径 (m)	8.5m オフセット					11.6m オフセット					14.7m オフセット					17.8m オフセット					20.9m オフセット					
	5°	15°	30°	45°	60°	5°	15°	30°	45°	60°	5°	15°	30°	45°	60°	5°	15°	30°	45°	60°	5°	15°	30°	45°	60°	
7.0	26.1	20.9				14.6					13.9															
8.0	24.4	19.9				14.6	14.6				13.9					13.5										
9.0	22.8	19.0	15.8			14.6	14.6				13.9					13.4						5.6				
10.0	21.5	18.2	15.3	13.6		14.6	14.5				13.9	12.4				13.0						5.6				
11.0	20.3	17.4	14.9	13.3	12.2	14.6	13.8	11.5			13.9	11.8				12.5	10.2					5.6				
12.0	19.2	16.7	14.5	13.1	12.1	14.6	13.2	11.2			13.4	11.3				11.7	9.8					5.6				
14.0	17.3	15.5	13.8	12.7	11.9	13.9	12.2	10.6	9.5	8.6	12.0	10.3	8.9			10.4	8.9					5.6	5.6			
16.0	15.8	14.4	13.2	12.4	11.8	12.6	11.3	10.0	9.2	8.5	10.8	9.5	8.3	7.4		9.3	8.2	7.0				5.6	5.6			
18.0	14.5	13.5	12.6	12.1	11.7	11.5	10.5	9.6	8.9	8.4	9.8	8.8	7.8	7.1	6.5	8.4	7.6	6.6	5.8			5.6	5.6	5.6		
20.0	13.4	12.7	12.1	11.9		10.5	9.8	9.1	8.7	8.3	8.9	8.2	7.5	6.9	6.4	7.7	7.0	6.3	5.6	5.0		5.6	5.6	5.6		
22.0	12.4	12.0	11.7	11.7		9.7	9.2	8.8	8.5	8.3	8.2	7.7	7.1	6.7	6.3	7.0	6.5	6.0	5.4	4.9		5.6	5.6	5.3	4.6	
24.0	11.6	11.4	11.4	11.6		9.0	8.7	8.4	8.3		7.6	7.2	6.8	6.5	6.3	6.5	6.1	5.7	5.3	4.8		5.6	5.5	5.0	4.5	4.0
26.0	10.9	10.9	11.1	11.6		8.4	8.3	8.2	8.2		7.0	6.8	6.6	6.4		6.0	5.7	5.4	5.1	4.8		5.4	5.2	4.8	4.3	3.9
28.0	10.3	10.5	10.9			7.9	7.9	7.9	8.1		6.5	6.4	6.3	6.3		5.5	5.4	5.2	5.0			5.0	4.8	4.6	4.2	3.9
30.0	9.7	10.1	10.8			7.4	7.5	7.7			6.1	6.1	6.1	6.2		5.2	5.1	5.0	4.9			4.7	4.6	4.4	4.1	3.8
32.0	9.2	9.8	10.0			7.0	7.2	7.6			5.7	5.8	6.0			4.8	4.8	4.9	4.8			4.3	4.3	4.2	4.0	
34.0	8.1	8.2				6.6	7.0	7.5			5.4	5.6	5.8			4.5	4.6	4.7	4.8			4.1	4.1	4.1	3.9	
36.0	6.7					6.3	6.7				5.1	5.3	5.7			4.3	4.4	4.6				3.8	3.9	3.9	3.8	
38.0						6.0	6.6				4.8	5.2	5.7			4.0	4.2	4.5				3.6	3.7	3.8		
40.0						5.5					4.6	5.0				3.8	4.1	4.4				3.4	3.5	3.7		
42.0											4.4					3.6	3.9					3.2	3.4	3.6		
44.0																3.5	3.8					3.0	3.2	3.6		
46.0																3.3						2.8	3.1			
48.0																						2.7	3.1			
θ (°)	10~84	20~84	34~84	50~84	65~84	10~84	20~84	35~84	50~84	65~84	10~84	20~84	35~84	51~84	66~84	10~84	20~84	35~84	51~84	67~84	10~84	20~84	35~84	52~84	68~84	
標準フック	80t					25t										7.8t										
フック質量	1150kg					450kg										300kg										
標準巻掛本数	4					2										1										

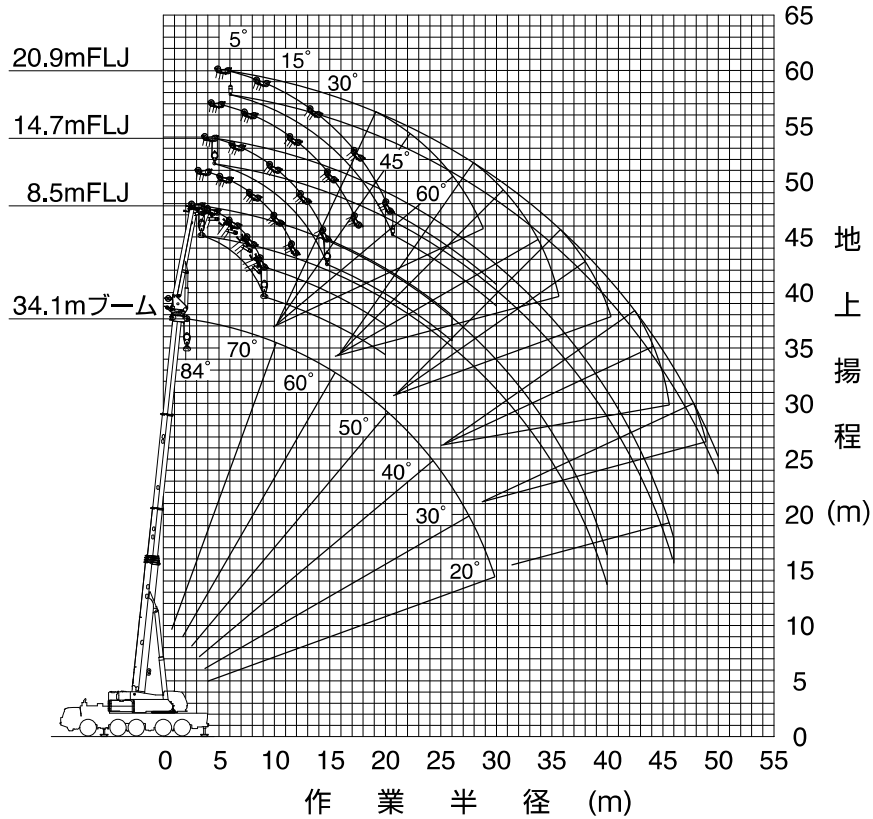
注) カウンタウエイト71t、アウトリガ張出幅8.3m

フルオートラフィングジブ

ATF220G-5

■フルオートラフィングジブ作業半径－揚程図

●34.1mブーム+1.85m+フルオートラフィングジブ



(注) 1. 上図はブームおよびジブのたわみを含んでいません。
2. FA性能の最大作業半径を図示しています。

■フルオートラフィングジブ定格総荷重表

●34.1mブーム+1.85m+フルオートラフィングジブ

▲FA性能

単位：t

ジブ長さ 作業半径 (m)	8.5m オフセット					11.6m オフセット					14.7m オフセット					17.8m オフセット					20.9m オフセット					
	5°	15°	30°	45°	60°	5°	15°	30°	45°	60°	5°	15°	30°	45°	60°	5°	15°	30°	45°	60°	5°	15°	30°	45°	60°	
7.0	27.5	21.5				14.6					13.9					13.5										
8.0	25.8	20.5				14.6					13.9					12.8										
9.0	24.2	19.7	16.0			14.6	14.6				13.9	12.8				12.8										
10.0	22.8	18.8	15.6			14.6	14.6				13.9	12.8				12.8										
11.0	21.6	18.1	15.2	13.4		14.6	14.6	11.9			13.9	12.2				12.4	10.5					5.6				
12.0	20.5	17.4	14.8	13.2	12.1	14.6	14.1	11.6			13.9	11.7				12.0	10.0					5.6				
14.0	18.5	16.2	14.1	12.8	11.9	14.6	13.0	11.0	9.7		12.8	10.7	8.9			11.0	9.2					5.6	5.6			
16.0	16.9	15.1	13.5	12.5	11.8	13.9	12.1	10.4	9.4	8.6	11.5	9.9	8.4	7.4		9.9	8.5	7.1				5.6	5.6			
18.0	15.6	14.2	12.9	12.2	11.7	12.6	11.3	10.0	9.1	8.4	10.4	9.2	8.0	7.2	6.5	9.0	7.8	6.7				5.6	5.6	5.6		
20.0	14.4	13.4	12.5	12.0	11.7	11.6	10.6	9.5	8.9	8.4	9.6	8.6	7.6	6.9	6.4	8.2	7.3	6.4	5.6			5.6	5.6	5.6		
22.0	13.4	12.7	12.0	11.8		10.7	9.9	9.2	8.7	8.3	8.8	8.1	7.3	6.7	6.3	7.5	6.8	6.1	5.5	4.9		5.6	5.6	5.4	4.6	
24.0	12.5	12.0	11.7	11.6		10.0	9.4	8.8	8.5		8.1	7.6	7.0	6.6	6.2	6.9	6.4	5.8	5.3	4.8		5.6	5.6	5.1	4.5	3.9
26.0	11.7	11.5	11.4	11.5		9.3	8.9	8.5	8.4		7.5	7.1	6.7	6.4	6.2	6.4	6.0	5.6	5.2	4.7		5.6	5.4	4.9	4.3	3.9
28.0	11.1	11.0	11.1	11.5		8.7	8.5	8.3	8.2		7.0	6.8	6.5	6.3		5.9	5.7	5.3	5.0	4.7		5.4	5.1	4.7	4.2	3.8
30.0	10.5	10.6	10.9			8.2	8.1	8.1	8.2		6.6	6.4	6.3	6.2		5.5	5.4	5.1	4.9			5.0	4.8	4.5	4.1	3.8
32.0	9.5	9.6	9.7			7.7	7.7	7.9			6.2	6.1	6.1	6.1		5.2	5.1	5.0	4.8			4.7	4.5	4.3	4.0	
34.0	8.1	8.3	8.5			7.3	7.4	7.7			5.8	5.8	5.9	6.1		4.9	4.8	4.8	4.8			4.4	4.3	4.1	3.9	
36.0	6.7	6.9				6.9	7.2	7.6			5.5	5.6	5.8			4.6	4.6	4.7	4.7			4.1	4.1	4.0	3.8	
38.0	5.5	5.6				6.6	6.8				5.2	5.4	5.7			4.3	4.4	4.5				3.8	3.9	3.9	3.8	
40.0	4.4					5.5	5.7				4.9	5.2	5.6			4.1	4.2	4.4				3.6	3.7	3.8	3.7	
42.0						4.5	4.6				4.7	5.0				3.9	4.1	4.4				3.4	3.5	3.7		
44.0						3.6					4.5	4.6				3.7	3.9	4.3				3.2	3.4	3.6		
46.0											3.6					3.5	3.8					3.0	3.2	3.5		
48.0																3.4	3.7					2.9	3.1			
50.0																2.9						2.8	3.0			
θ (°)	10~84	20~84	35~84	51~84	66~84	10~84	20~84	37~84	52~84	66~84	10~84	20~84	35~84	51~84	66~84	10~84	20~84	35~84	51~84	67~84	10~84	20~84	35~84	52~84	68~84	
標準フック	80t										25t															
フック質量	1150kg										450kg					300kg										
標準巻掛本数	4										2					1										

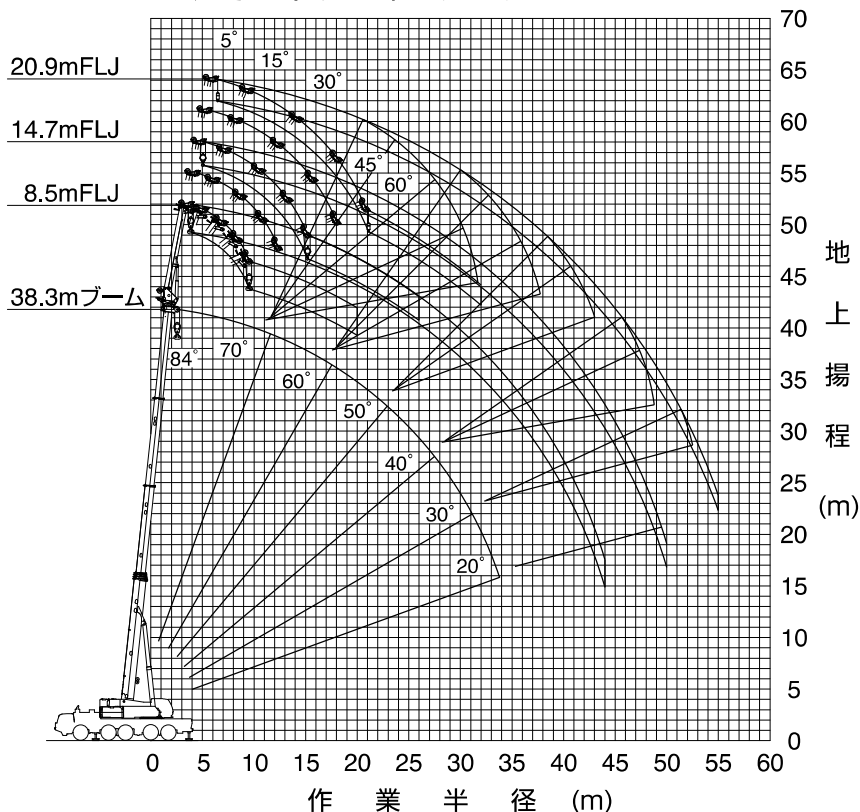
注) カウンタウエイト71t、アウトリガ張出幅8.3m

ATF220G-5

フルオートラフィングジブ

■フルオートラフィングジブ作業半径－揚程図

●38.3mブーム+1.85m+フルオートラフィングジブ



(注) 1. 上図はブームおよびジブのたわみを含んでいません。
2. FA性能の最大作業半径を図示しています。

■フルオートラフィングジブ定格総荷重表

●38.3mブーム+1.85m+フルオートラフィングジブ

▲FA性能

単位：t

ジブ長さ 作業半径 (m)	8.5m長さ オフセット					11.6m長さ オフセット					14.7m長さ オフセット					17.8m長さ オフセット					20.9m長さ オフセット				
	5°	15°	30°	45°	60°	5°	15°	30°	45°	60°	5°	15°	30°	45°	60°	5°	15°	30°	45°	60°	5°	15°	30°	45°	60°
7.0	25.0																								
8.0	25.0	21.6				14.6																			
9.0	25.0	20.7				14.6					13.9														
10.0	24.7	19.9	16.1			14.6	14.6				13.9														
11.0	23.4	19.1	15.7			14.6	14.6				13.9	12.6													
12.0	22.2	18.4	15.3	13.5	12.2	14.6	14.6	11.8			13.9	12.1													
14.0	20.2	17.2	14.6	13.1	12.1	14.6	13.6	11.2	9.8		13.6	11.1	9.1												
16.0	18.4	16.1	14.0	12.8	11.9	14.6	12.6	10.7	9.5	8.6	12.3	10.3	8.6												
18.0	17.0	15.1	13.5	12.5	11.8	13.5	11.8	10.2	9.2	8.5	11.2	9.6	8.2	7.3											
20.0	15.7	14.3	13.0	12.2	11.8	12.5	11.1	9.8	9.0	8.4	10.2	9.0	7.8	7.0	6.4										
22.0	14.6	13.5	12.6	12.0		11.5	10.5	9.4	8.8	8.3	9.4	8.5	7.5	6.8	6.3	8.0	7.1	6.2	5.5	4.9					
24.0	13.7	12.9	12.2	11.9		10.7	9.9	9.1	8.6	8.3	8.7	8.0	7.2	6.7	6.2	7.4	6.7	6.0	5.4	4.8					
26.0	12.9	12.3	11.8	11.7		10.0	9.4	8.8	8.5		8.1	7.5	6.9	6.5	6.2	6.9	6.3	5.7	5.2	4.8					
28.0	11.5	11.7	11.5	11.6		9.4	8.9	8.5	8.3		7.6	7.1	6.7	6.4		6.4	6.0	5.5	5.1	4.7					
30.0	10.2	10.3	10.5	10.6		8.8	8.5	8.3	8.2		7.1	6.8	6.5	6.3		6.0	5.7	5.3	5.0						
32.0	9.0	9.1	9.3			8.3	8.2	8.1	8.2		6.7	6.5	6.3	6.2		5.6	5.4	5.1	4.9						
34.0	7.9	8.1	8.2			7.9	7.8	7.9	8.1		6.3	6.2	6.1	6.1		5.3	5.1	5.0	4.8						
36.0	6.7	7.0	7.2			7.5	7.5	7.8			5.9	5.9	6.0	6.1		4.9	4.9	4.8	4.8						
38.0	5.5	5.7	5.8			6.5	6.8	7.0			5.6	5.7	5.8			4.7	4.7	4.7	4.7						
40.0	4.4	4.6				5.4	5.7	5.9			5.4	5.5	5.7			4.4	4.5	4.6							
42.0	3.5	3.5				4.4	4.6				5.1	5.3	5.6			4.2	4.3	4.5							
44.0	2.6					3.5	3.7				4.3	4.6	4.8			4.0	4.1	4.4							
46.0						2.7	2.8				3.5	3.7				3.8	4.0	4.3							
48.0						2.0					2.8	2.9				3.4	3.7								
50.0											2.1					2.8	2.9								
55.0																									
θ (°)	10~84	20~84	35~84	51~84	67~84	10~84	20~84	35~84	51~84	67~84	10~84	20~84	35~84	51~84	67~84	10~84	20~84	35~84	52~84	68~84	10~84	20~84	35~84	52~84	68~84
標準フック	80t															25t					7.8t				
フック質量	1150kg															450kg					300kg				
標準巻掛本数	4															2					1				

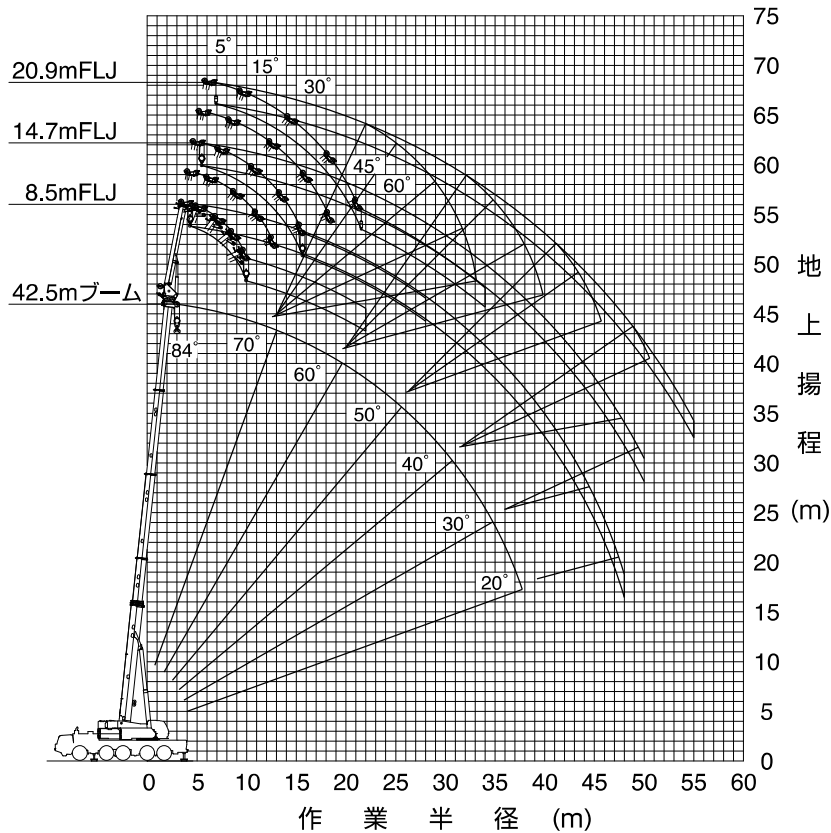
注) カウンタウエイト71t、アウトリガ張出幅8.3m

フルオートラフィングジブ

ATF220G-5

■フルオートラフィングジブ作業半径-揚程図

●42.5mブーム+1.85m+フルオートラフィングジブ



(注) 1. 上図はブームおよびジブのたわみを含んでいません。
2. FA性能の最大作業半径を図示しています。

■フルオートラフィングジブ定格総荷重表

●42.5mブーム+1.85m+フルオートラフィングジブ

▲FA性能

単位：t

ジブ長さ 作業半径 (m)	8.5m オフセット					11.6m オフセット					14.7m オフセット					17.8m オフセット					20.9m オフセット					
	5°	15°	30°	45°	60°	5°	15°	30°	45°	60°	5°	15°	30°	45°	60°	5°	15°	30°	45°	60°	5°	15°	30°	45°	60°	
8.0	21.3																									
9.0	21.3	21.3				14.6																				
10.0	21.3	20.5				14.6					13.9					11.5										
11.0	21.3	19.7	15.9			14.6	14.6				13.9					11.5										
12.0	21.0	19.0	15.6	13.6		14.6	14.6				13.8	12.0				11.5						5.6				
14.0	19.5	17.8	14.9	13.3	12.1	14.6	14.1	11.4			13.1	11.4				10.8	9.4					5.6				
16.0	18.1	16.7	14.3	12.9	12.0	14.6	13.1	10.9	9.6	8.6	12.4	10.7	8.8			10.2	8.9					5.6	5.6			
18.0	16.7	15.8	13.8	12.6	11.8	14.4	12.3	10.5	9.4	8.5	11.9	10.0	8.4	7.3		9.8	8.5	7.0				5.6	5.6			
20.0	15.4	14.9	13.3	12.4	11.8	13.3	11.6	10.1	9.1	8.4	10.9	9.4	8.0	7.1	6.4	9.3	7.9	6.7	5.8			5.6	5.6	5.6		
22.0	14.3	14.1	12.9	12.2	11.7	12.3	10.9	9.7	8.9	8.3	10.1	8.8	7.7	6.9	6.3	8.6	7.4	6.4	5.6	4.9		5.6	5.6	5.5		
24.0	13.2	13.1	12.5	12.0		11.5	10.4	9.4	8.7	8.3	9.3	8.3	7.4	6.8	6.3	7.9	7.0	6.1	5.4	4.8		5.6	5.6	5.3	4.6	
26.0	12.3	12.2	12.1	11.8		10.7	9.9	9.1	8.6	8.2	8.7	7.9	7.1	6.6	6.2	7.3	6.6	5.9	5.3	4.8		5.6	5.6	5.1	4.4	3.9
28.0	11.2	11.3	11.3	11.3		10.1	9.4	8.8	8.4		8.1	7.5	6.9	6.5	6.2	6.8	6.3	5.7	5.2	4.7		5.6	5.6	4.9	4.3	3.9
30.0	9.9	10.0	10.2	10.2		9.5	9.0	8.5	8.3		7.6	7.1	6.7	6.4		6.4	5.9	5.5	5.1	4.7		5.6	5.3	4.8	4.2	3.8
32.0	8.7	8.9	9.0	9.1		8.9	8.6	8.3	8.2		7.2	6.8	6.5	6.3		6.0	5.6	5.3	5.0			5.4	5.0	4.6	4.1	3.8
34.0	7.7	7.8	8.0			8.2	8.3	8.1	8.2		6.8	6.5	6.3	6.2		5.6	5.4	5.1	4.9			5.1	4.8	4.4	4.0	3.7
36.0	6.7	6.9	7.0			7.2	7.4	7.6	7.7		6.4	6.2	6.1	6.1		5.3	5.1	5.0	4.8			4.8	4.5	4.3	4.0	
38.0	5.7	5.9	6.1			6.4	6.6	6.8			6.1	6.0	6.0	6.1		5.0	4.9	4.8	4.8			4.5	4.3	4.1	3.9	
40.0	4.6	4.8	5.0			5.5	5.8	6.0			5.8	5.8	5.9			4.8	4.7	4.7	4.7			4.2	4.1	4.0	3.8	
42.0	3.7	3.8	3.9			4.6	4.8	5.1			5.3	5.5	5.7			4.5	4.5	4.6	4.7			4.0	4.0	3.9	3.8	
44.0	2.8	2.9				3.7	3.9	4.1			4.4	4.7	5.1			4.3	4.4	4.5				3.8	3.8	3.8	3.7	
46.0	2.0	2.1				2.9	3.0				3.6	3.9	4.1			4.1	4.2	4.4				3.6	3.6	3.7		
48.0	1.3					2.1	2.3				2.9	3.1	3.3			3.5	3.8	4.1				3.4	3.5	3.6		
50.0						1.5	1.5				2.2	2.4				2.8	3.1	3.3				3.2	3.4	3.6		
55.0																1.3	1.5					2.1	2.3			
θ (°)	10~84	20~84	35~84	51~84	67~84	10~84	20~84	35~84	51~84	67~84	10~84	20~84	35~84	51~84	67~84	10~84	20~84	35~84	52~84	68~84	10~84	20~84	35~84	52~84	68~84	
標準フック			25t										25t										7.8t			
フック質量			450kg										450kg										300kg			
標準巻掛本数			3										2										1			

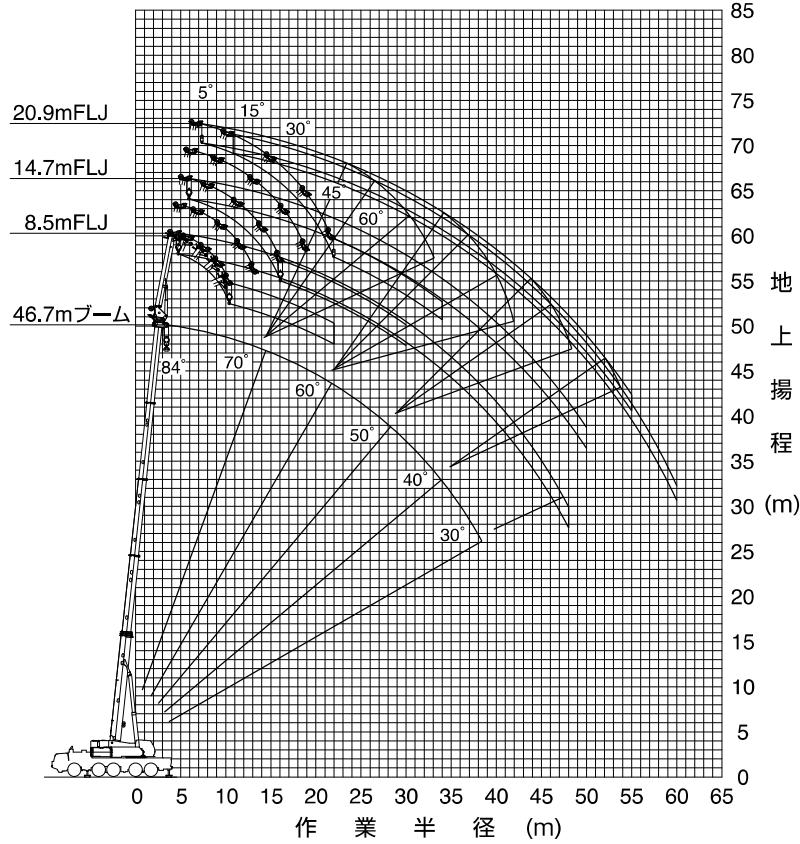
注) カウンタウイト71t、アウトリガ張出幅8.3m

ATF220G-5

フルオートラフィングジブ

フルオートラフィングジブ作業半径-揚程図

●46.7mブーム+1.85m+フルオートラフィングジブ



(注) 1. 上図はブームおよびジブのたわみを含んでいません。
2 FA性能の最大作業半径を图示しています。

フルオートラフィングジブ定格総荷重表

●46.7mブーム+1.85m+フルオートラフィングジブ

▲FA性能

単位：t

ジブ長さ 作業半径 (m)	8.5m					11.6m					14.7m					17.8m					20.9m									
	オフセット					オフセット					オフセット					オフセット					オフセット									
	5°	15°	30°	45°	60°	5°	15°	30°	45°	60°	5°	15°	30°	45°	60°	5°	15°	30°	45°	60°	5°	15°	30°	45°	60°					
9.0	17.5																													
10.0	17.5	17.5				14.2																								
11.0	17.5	17.5				14.2					12.0					10.1														
12.0	17.5	17.5	15.8			14.2	14.2				12.0					10.1														
14.0	16.9	16.4	15.2	13.4		14.2	14.0	11.6			12.0	11.1				10.1	9.1				5.6									
16.0	15.5	15.1	14.6	13.1	12.0	14.2	13.6	11.1	9.7		12.0	10.6	8.9			9.9	8.7				5.6									
18.0	14.3	14.0	13.7	12.8	11.9	13.4	12.8	10.7	9.5	8.5	11.5	10.2	8.5			9.4	8.3	7.0			5.6	5.6								
20.0	13.2	13.0	12.7	12.5	11.8	12.5	12.1	10.3	9.2	8.4	11.2	9.7	8.2	7.2	6.4	9.0	8.0	6.8			5.6	5.6								
22.0	12.3	12.1	11.8	11.8	11.7	11.6	11.4	9.9	9.0	8.4	10.7	9.2	7.9	7.0	6.4	8.8	7.6	6.5	5.6		5.6	5.6	5.4							
24.0	11.4	11.2	11.1	11.0		10.8	10.6	9.6	8.8	8.3	9.9	8.7	7.6	6.8	6.3	8.4	7.3	6.2	5.5	4.8	5.6	5.6	5.2							
26.0	10.6	10.5	10.3	10.3		10.1	9.9	9.3	8.7	8.3	9.2	8.2	7.3	6.7	6.2	7.8	6.9	6.0	5.4	4.8	5.6	5.6	5.1	4.5						
28.0	9.8	9.8	9.7	9.7		9.5	9.3	9.0	8.5		8.6	7.8	7.1	6.6	6.2	7.3	6.5	5.8	5.2	4.7	5.6	5.6	4.9	4.4	3.9					
30.0	9.1	9.1	9.1	9.1		8.9	8.8	8.6	8.4		8.1	7.5	6.8	6.4	6.1	6.8	6.2	5.6	5.1	4.7	5.6	5.4	4.7	4.3	3.8					
32.0	8.3	8.5	8.5	8.5		8.3	8.2	8.1	8.1		7.6	7.1	6.6	6.3		6.4	5.9	5.4	5.0	4.7	5.6	5.2	4.6	4.2	3.8					
34.0	7.4	7.5	7.6	7.7		7.7	7.7	7.7	7.7		7.2	6.8	6.5	6.2		6.0	5.6	5.2	4.9	4.7	5.4	5.0	4.5	4.1	3.7					
36.0	6.5	6.6	6.7			6.9	7.1	7.2	7.3		6.8	6.5	6.3	6.2		5.7	5.4	5.1	4.9		5.1	4.8	4.4	4.0						
38.0	5.7	5.8	5.9			6.1	6.3	6.5	6.5		6.4	6.3	6.1	6.1		5.4	5.2	4.9	4.8		4.8	4.5	4.2	3.9						
40.0	4.8	5.0	5.2			5.4	5.5	5.7			5.7	5.9	6.0	6.1		5.1	5.0	4.8	4.7		4.5	4.3	4.1	3.9						
42.0	3.8	4.0	4.2			4.7	4.9	5.0			5.1	5.2	5.4			4.8	4.8	4.7	4.7		4.3	4.2	4.0	3.8						
44.0	2.9	3.1	3.2			3.8	4.0	4.3			4.5	4.6	4.8			4.6	4.6	4.6	4.7		4.1	4.0	3.9	3.8						
46.0	2.2	2.3				3.0	3.2	3.4			3.7	4.0	4.2			4.2	4.4	4.5			3.9	3.8	3.8	3.7						
48.0	1.4	1.5				2.2	2.4	2.6			2.9	3.2	3.5			3.5	3.9	4.1			3.7	3.7	3.7	3.7						
50.0						1.6	1.7				2.2	2.5	2.7			2.8	3.1	3.5			3.5	3.6	3.7							
55.0																1.3	1.6				2.1	2.4	2.7							
60.0																						1.0								
θ (°)	10~84	20~84	35~84	52~84	68~84	10~84	20~84	35~84	52~84	68~84	10~84	20~84	35~84	52~84	68~84	10~84	20~84	35~84	52~84	69~84	10~84	20~84	35~84	52~84	69~84					
標準フック	25t										25t										7.8t									
フック質量	450kg										450kg										300kg									
標準巻掛本数	3										2										1									

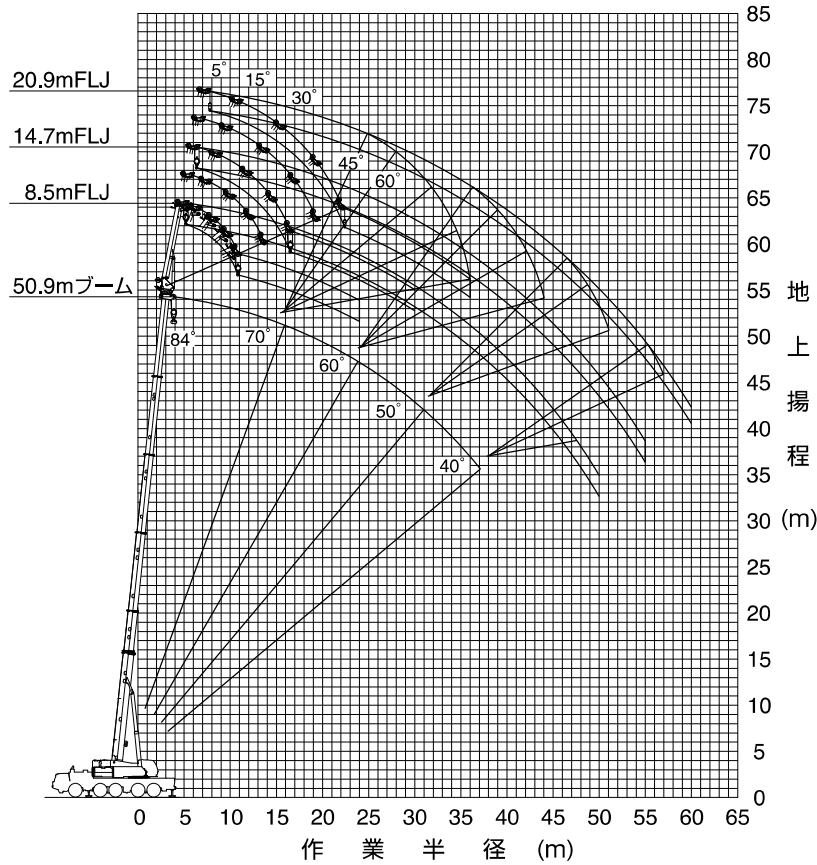
注) カウンタウエイト71t、アウトリガ張出幅8.3m

フルオートラフィングジブ

ATF220G-5

■フルオートラフィングジブ作業半径－揚程図

●50.9mブーム+1.85m+フルオートラフィングジブ



(注) 1. 上図はブームおよびジブのたわみを含んでいません。
2. FA性能の最大作業半径を図示しています。

■フルオートラフィングジブ定格総荷重表

●50.9mブーム+1.85m+フルオートラフィングジブ

▲FA性能

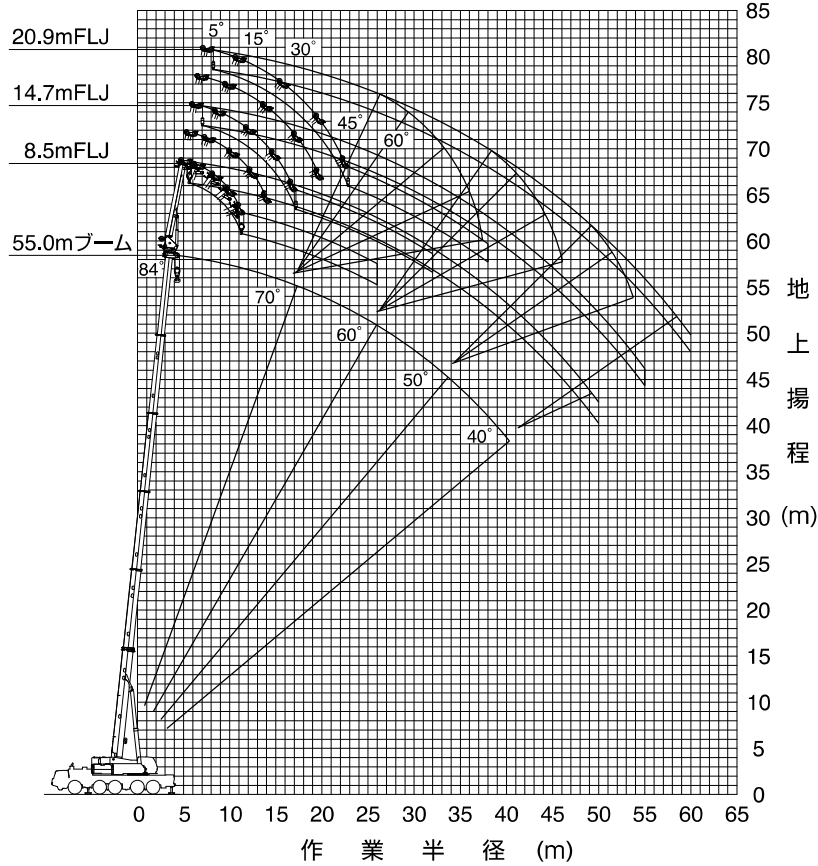
単位：t

ジブ長さ 作業半径 (m)	8.5m オフセット					11.6m オフセット					14.7m オフセット					17.8m オフセット					20.9m オフセット				
	5°	15°	30°	45°	60°	5°	15°	30°	45°	60°	5°	15°	30°	45°	60°	5°	15°	30°	45°	60°	5°	15°	30°	45°	60°
10.0	13.8																								
11.0	13.8	13.8				11.8																			
12.0	13.8	13.8				11.8				10.1															
14.0	13.8	13.8	13.3	13.0		11.8	11.8			10.1	10.1					6.7									
16.0	13.4	13.0	12.5	12.2	12.1	11.8	11.8	11.3		10.1	10.0				6.7						5.6				
18.0	12.3	12.1	11.7	11.5	11.4	11.5	11.2	10.7	9.5	10.1	9.6	8.4			6.7	6.7					5.6	5.6			
20.0	11.4	11.2	11.0	10.8	10.8	10.9	10.5	10.1	9.3	8.5	10.0	9.5	8.2	7.3	6.7	6.7	6.7				5.6	5.6			
22.0	10.5	10.4	10.3	10.2	10.2	10.1	9.9	9.5	9.1	8.4	9.4	9.1	7.9	7.1	6.4	6.7	6.7	6.5			5.6	5.6	5.3		
24.0	9.8	9.7	9.6	9.6	9.6	9.4	9.3	9.0	8.9	8.3	9.1	8.7	7.7	6.9	6.3	6.7	6.7	6.3	5.7		5.6	5.6	5.1		
26.0	9.1	9.0	8.9	8.9		8.8	8.7	8.5	8.4	8.3	8.5	8.2	7.4	6.8	6.2	6.7	6.7	6.1	5.6	5.0	5.6	5.6	5.0	4.5	
28.0	8.5	8.4	8.3	8.3		8.2	8.1	8.0	8.0		7.9	7.8	7.2	6.6	6.2	6.7	6.7	5.9	5.5	5.0	5.6	5.5	4.8	4.4	3.9
30.0	7.9	7.9	7.8	7.8		7.7	7.6	7.5	7.5		7.4	7.3	7.0	6.5	6.1	6.7	6.5	5.7	5.3	4.9	5.6	5.3	4.7	4.3	3.8
32.0	7.4	7.4	7.3	7.3		7.2	7.1	7.1	7.1		7.0	6.9	6.8	6.4		6.6	6.3	5.6	5.2	4.9	5.6	5.2	4.5	4.2	3.8
34.0	6.9	6.9	6.8	6.8		6.7	6.7	6.6	6.6		6.5	6.5	6.4	6.3		6.2	6.1	5.4	5.1		5.6	5.0	4.4	4.1	3.8
36.0	6.4	6.4	6.4	6.4		6.3	6.3	6.2	6.2		6.1	6.1	6.1	6.1		5.9	5.8	5.3	5.0		5.4	4.8	4.3	4.0	3.7
38.0	5.6	5.7	5.8			5.9	5.9	5.9	5.9		5.8	5.7	5.7	5.7		5.5	5.5	5.2	4.9		5.1	4.7	4.2	3.9	
40.0	4.9	5.0	5.1			5.2	5.4	5.5			5.4	5.4	5.4	5.4		5.2	5.2	5.1	4.9		4.8	4.5	4.1	3.9	
42.0	4.2	4.3	4.4			4.6	4.7	4.9			4.9	5.0	5.1	5.1		4.9	4.9	4.9	4.8		4.6	4.4	4.0	3.8	
44.0	3.3	3.5	3.7			4.0	4.1	4.3			4.3	4.5	4.6			4.7	4.6	4.6	4.7		4.3	4.2	3.9	3.7	
46.0	2.5	2.7	2.8			3.2	3.5	3.7			3.8	3.9	4.1			4.2	4.4	4.4			4.1	4.0	3.8	3.7	
48.0	1.8	1.9				2.5	2.7	2.9			3.1	3.4	3.6			3.7	3.9	4.1			3.9	3.9	3.7	3.6	
50.0	1.1	1.2				1.8	2.0	2.2			2.4	2.7	3.0			3.1	3.4	3.6			3.5	3.7	3.7		
55.0											1.0	1.2				1.6	1.9	2.2			2.2	2.6	2.9		
60.0																					1.0	1.2			
θ (°)	10~84	20~84	38~84	54~84	69~84	10~84	20~84	38~84	54~84	69~84	33~84	20~84	38~84	54~84	69~84	37~84	20~84	38~84	54~84	69~84	34~84	20~84	38~84	54~84	69~84
標準フック											25t										7.8t				
フック質量											450kg										300kg				
標準巻掛本数											2										1				

注) カウンタウエイト71t、アウトリガ張出幅8.3m

■フルオートラフィングジブ作業半径－揚程図

●55.0mブーム+1.85m+フルオートラフィングジブ



(注) 1. 上図はブームおよびジブのたわみを含んでいません。
2. FA性能の最大作業半径を图示しています。

■フルオートラフィングジブ定格総荷重表

●55.0mブーム+1.85m+フルオートラフィングジブ

▲FA性能

単位：t

ジブ長さ 作業半径 (m)	8.5m オフセット					11.6m オフセット					14.7m オフセット					17.8m オフセット					20.9m オフセット					
	5°	15°	30°	45°	60°	5°	15°	30°	45°	60°	5°	15°	30°	45°	60°	5°	15°	30°	45°	60°	5°	15°	30°	45°	60°	
11.0	11.5																									
12.0	11.5	11.5				10.0																				
14.0	11.5	11.5	11.4			10.0	10.0				6.9					6.7										
16.0	11.2	11.0	10.6	10.4	10.4	10.0	9.9	9.7			6.9					6.7						5.6				
18.0	10.5	10.2	9.9	9.7	9.7	9.6	9.5	9.1	8.9		6.9	6.9				6.7	6.7					5.6				
20.0	9.8	9.6	9.3	9.1	9.1	9.3	8.9	8.6	8.4	8.4	6.9	6.9	6.9			6.7	6.7					5.6	5.6			
22.0	9.2	9.0	8.7	8.6	8.6	8.7	8.4	8.1	8.0	8.0	6.9	6.9	6.9	6.9		6.7	6.7	6.3				5.6	5.6			
24.0	8.5	8.4	8.2	8.1	8.1	8.1	7.9	7.6	7.5	7.5	6.9	6.9	6.9	6.4		6.7	6.7	6.1	5.6			5.6	5.6	5.0		
26.0	7.9	7.8	7.7	7.6	7.6	7.6	7.4	7.2	7.1	7.1	6.9	6.9	6.7	6.6	6.3	6.6	6.5	5.9	5.5	5.1		5.6	5.6	4.8		
28.0	7.3	7.3	7.2	7.2		7.1	7.0	6.8	6.7	6.7	6.7	6.5	6.3	6.2	6.2	6.4	6.2	5.8	5.4	5.0		5.6	5.4	4.7	4.3	
30.0	6.8	6.8	6.7	6.7		6.6	6.6	6.4	6.4		6.3	6.2	6.0	5.9	5.9	6.0	5.9	5.6	5.2	4.9		5.5	5.2	4.6	4.2	3.9
32.0	6.3	6.3	6.3	6.3		6.2	6.2	6.1	6.1		6.0	5.8	5.7	5.6	5.6	5.7	5.5	5.4	5.1	4.9		5.3	5.0	4.4	4.1	3.8
34.0	5.9	5.9	5.9	5.9		5.8	5.8	5.8	5.7		5.6	5.5	5.4	5.3		5.4	5.3	5.1	5.0	4.9		5.2	4.9	4.3	4.0	3.8
36.0	5.5	5.5	5.5	5.5		5.4	5.4	5.4	5.4		5.2	5.2	5.1	5.1		5.1	5.0	4.9	4.8			4.9	4.7	4.2	4.0	3.7
38.0	5.1	5.1	5.1	5.1		5.1	5.0	5.0	5.1		4.9	4.9	4.9	4.8		4.8	4.8	4.6	4.6			4.7	4.5	4.1	3.9	3.7
40.0	4.7	4.8	4.8			4.7	4.7	4.7	4.7		4.6	4.6	4.6	4.6		4.5	4.5	4.4	4.4			4.4	4.3	4.0	3.8	
42.0	4.1	4.1	4.3			4.4	4.4	4.4			4.3	4.3	4.3	4.3		4.2	4.2	4.2	4.2			4.2	4.1	3.9	3.7	
44.0	3.5	3.6	3.7			3.8	4.0	4.1			4.0	4.0	4.0	4.1		4.0	4.0	4.0	4.0			3.9	3.9	3.8	3.7	
46.0	2.8	3.0	3.1			3.3	3.4	3.6			3.5	3.8	3.8			3.7	3.7	3.8	3.8			3.7	3.7	3.7	3.6	
48.0	2.1	2.2	2.4			2.7	2.9	3.1			3.3	3.3	3.6			3.5	3.5	3.5				3.5	3.5	3.5	3.5	
50.0	1.4	1.5				2.0	2.2	2.5			2.8	3.0	3.1			3.1	3.2	3.3				3.3	3.3	3.3	3.4	
55.0											1.3	1.5	1.7			1.8	2.1	2.4				2.3	2.5	2.7		
60.0																						1.1	1.4	1.7		
θ (°)	38~84	38~84	40~84	55~84	69~84	41~84	42~84	40~84	55~84	69~84	38~84	40~84	40~84	55~84	69~84	41~84	43~84	40~84	55~84	69~84	38~84	41~84	40~84	55~84	69~84	
標準フック	25t										7.8t															
フック質量	450kg										300kg															
標準巻掛本数	2										1															

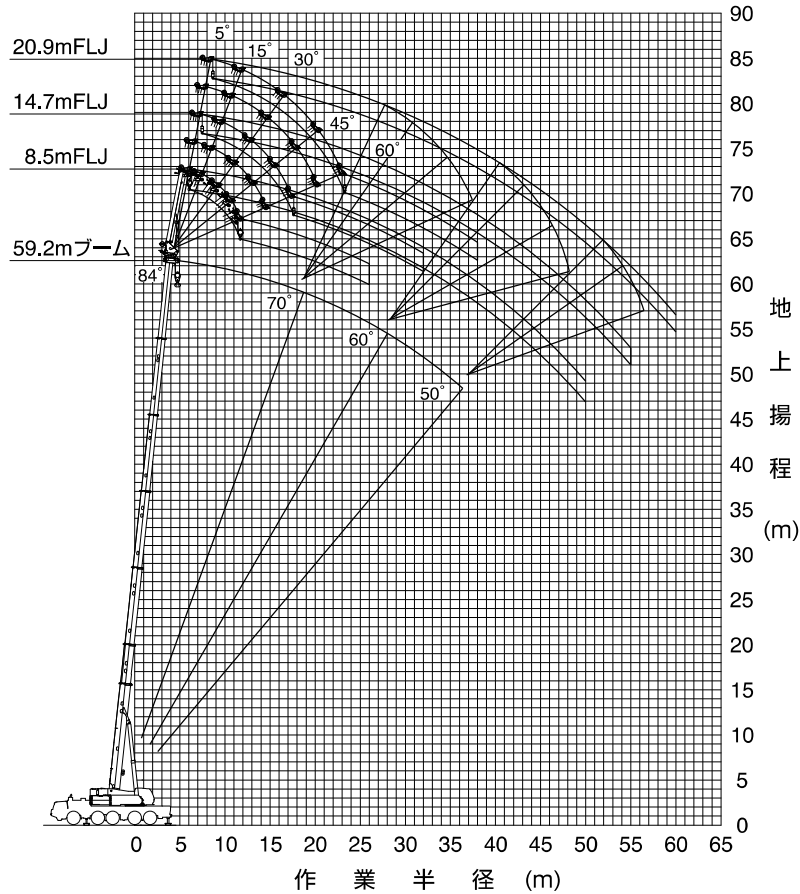
注) カウンタウエイト71t、アウトリガ張出幅8.3m

フルオートラフィングジブ

ATF220G-5

■フルオートラフィングジブ作業半径－揚程図

●59.2mブーム+1.85m+フルオートラフィングジブ



(注) 1. 上図はブームおよびジブのたわみを含んでいません。
2. FA性能の最大作業半径を図示しています。

■フルオートラフィングジブ定格総荷重表

●59.2mブーム+1.85m+フルオートラフィングジブ

▲FA性能

単位：t

ジブ長さ 作業半径 (m)	8.5m オフセット					11.6m オフセット					14.7m オフセット					17.8m オフセット					20.9m オフセット				
	5°	15°	30°	45°	60°	5°	15°	30°	45°	60°	5°	15°	30°	45°	60°	5°	15°	30°	45°	60°	5°	15°	30°	45°	60°
11.0	9.6																								
12.0	9.6	9.4				7.5																			
14.0	9.0	8.7	8.3			7.5	7.5				6.5														
16.0	8.4	8.3	7.7	7.5		7.5	7.4				6.5	6.5													
18.0	8.1	7.8	7.3	7.1	7.0	7.2	6.9	6.5			6.5	6.3													
20.0	7.5	7.3	6.9	6.7	6.6	7.0	6.5	6.1	5.9		6.3	6.0	5.5												
22.0	7.1	6.8	6.6	6.3	6.3	6.5	6.2	5.8	5.6	5.5	5.9	5.6	5.2	5.0											
24.0	6.6	6.4	6.2	6.0	6.0	6.1	5.9	5.5	5.3	5.3	5.7	5.3	5.0	4.8	4.7										
26.0	6.2	6.0	5.8	5.7	5.7	5.8	5.6	5.2	5.0	5.0	5.4	5.1	4.8	4.6	4.5										
28.0	5.9	5.7	5.5	5.4		5.4	5.2	5.0	4.8	4.8	5.1	4.8	4.5	4.4	4.3										
30.0	5.5	5.4	5.2	5.1		5.1	5.0	4.8	4.6		4.8	4.6	4.3	4.2	4.2										
32.0	5.2	5.1	4.9	4.9		4.9	4.7	4.5	4.4		4.5	4.4	4.1	4.0	4.0										
34.0	4.9	4.8	4.7	4.6		4.6	4.4	4.3	4.2		4.3	4.1	3.9	3.8											
36.0	4.7	4.6	4.4	4.4		4.3	4.2	4.1	4.0		4.1	3.9	3.8	3.7											
38.0	4.4	4.3	4.2	4.2		4.1	4.0	3.9	3.8		3.9	3.7	3.6	3.5											
40.0	4.1	4.1	4.0			3.9	3.8	3.7	3.7		3.7	3.5	3.4	3.4											
42.0	3.8	3.8	3.8			3.7	3.6	3.5	3.5		3.5	3.4	3.3	3.2											
44.0	3.3	3.3	3.6			3.5	3.4	3.4			3.3	3.2	3.1	3.1											
46.0	2.9	3.0	3.1			3.1	3.3	3.2			3.2	3.1	3.0												
48.0	2.4	2.6	2.6			2.8	2.9	3.1			2.8	2.9	2.8												
50.0	1.7	1.9	2.0			2.5	2.6	2.7			2.6	2.6	2.7												
55.0						1.0	1.2				1.5	1.8	2.0												
60.0																									
θ (°)	42~84	43~84	43~84	57~84	70~84	39~84	40~84	43~84	57~84	70~84	42~84	44~84	43~84	57~84	70~84	45~84	41~84	43~84	57~84	70~84	42~84	44~84	43~84	57~84	70~84
標準フック			25t													7.8t									
フック質量			450kg													300kg									
標準巻掛本数			2													1									

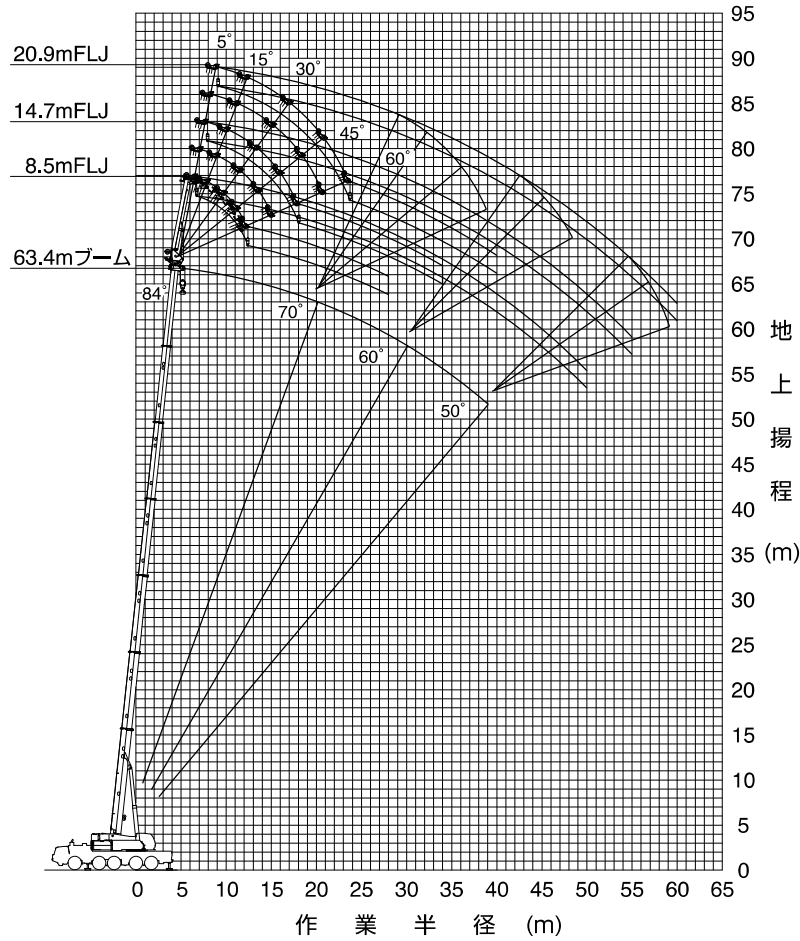
注) カウンタウイト71t、アウトリガ張出幅8.3m

ATF220G-5

フルオートラフィングジブ

■フルオートラフィングジブ作業半径-揚程図

●63.4mブーム+1.85m+フルオートラフィングジブ



(注) 1. 上図はブームおよびジブのたわみを含んでいません。
2. FA性能の最大作業半径を図示しています。

■フルオートラフィングジブ定格総荷重表

●63.4mブーム+1.85m+フルオートラフィングジブ

▲FA性能

単位：t

ジブ長さ 作業半径 (m)	8.5m オフセット					11.6m オフセット					14.7m オフセット					17.8m オフセット					20.9m オフセット						
	5°	15°	30°	45°	60°	5°	15°	30°	45°	60°	5°	15°	30°	45°	60°	5°	15°	30°	45°	60°	5°	15°	30°	45°	60°		
14.0	7.0	7.0				6.1					5.4					4.7											
16.0	6.8	6.6	6.3			6.1	6.0				5.4					4.7											
18.0	6.3	6.1	5.9	5.7		5.9	5.7	5.3			5.4	5.2				4.7								4.2			
20.0	6.0	5.8	5.5	5.3	5.3	5.5	5.3	5.0	4.8		5.2	4.9				4.7	4.5							4.2			
22.0	5.6	5.4	5.1	5.0	5.0	5.2	5.0	4.7	4.5	4.5	4.8	4.6	4.3			4.6	4.3						4.2	4.0			
24.0	5.3	5.1	4.8	4.7	4.7	4.9	4.7	4.4	4.3	4.2	4.5	4.3	4.1	3.9		4.3	4.0	3.8					4.0	3.7			
26.0	4.9	4.8	4.6	4.4	4.4	4.6	4.4	4.2	4.1	4.0	4.3	4.1	3.9	3.7	3.7	4.0	3.8	3.6					3.8	3.5	3.3		
28.0	4.6	4.5	4.3	4.2	4.2	4.3	4.1	3.9	3.9	3.8	4.0	3.8	3.6	3.5	3.5	3.8	3.6	3.4	3.3	3.2			3.6	3.4	3.1		
30.0	4.3	4.2	4.1	4.0		4.1	3.9	3.7	3.6	3.6	3.8	3.6	3.5	3.3	3.3	3.6	3.4	3.2	3.1	3.1			3.3	3.2	3.0		
32.0	4.0	4.0	3.9	3.8		3.8	3.7	3.5	3.4		3.6	3.4	3.3	3.2	3.2	3.4	3.2	3.0	2.9	2.9			3.2	3.0	2.7		
34.0	3.8	3.7	3.6	3.6		3.6	3.5	3.3	3.3		3.4	3.2	3.1	3.0	3.0	3.2	3.0	2.9	2.8	2.8			3.0	2.9	2.7		
36.0	3.6	3.5	3.4	3.4		3.4	3.3	3.2	3.1		3.2	3.1	2.9	2.8		3.0	2.9	2.7	2.7	2.6			2.8	2.7	2.5		
38.0	3.3	3.3	3.2	3.2		3.2	3.1	3.0	2.9		3.0	2.9	2.8	2.7		2.9	2.7	2.6	2.5				2.7	2.5	2.3		
40.0	3.1	3.1	3.0	3.0		3.0	2.9	2.8	2.8		2.8	2.8	2.6	2.6		2.7	2.6	2.4	2.4				2.5	2.4	2.2		
42.0	3.0	2.9	2.8			2.8	2.7	2.7	2.6		2.7	2.6	2.5	2.4		2.5	2.4	2.3	2.3				2.4	2.3	2.1		
44.0	2.8	2.7	2.7			2.6	2.6	2.5	2.5		2.5	2.4	2.4	2.3		2.4	2.3	2.2	2.1				2.3	2.2	2.0		
46.0	2.4	2.6	2.5			2.5	2.4	2.4			2.4	2.3	2.3	2.2		2.3	2.2	2.1	2.0				2.2	2.1	1.9		
48.0	2.3	2.3	2.2			2.2	2.3	2.2			2.2	2.2	2.1			2.1	2.1	2.0	2.0				2.0	2.0	1.8		
50.0	2.1	2.1	2.1			2.0	2.0	2.1			2.1	2.0	2.0			2.0	1.9	1.9	1.9				1.9	1.9	1.7		
55.0						1.3	1.5	1.7			1.6	1.6	1.6			1.6	1.7	1.6					1.6	1.6	1.6		
60.0																1.0	1.3	1.3					1.3	1.2	1.3		
θ (°)	46~84	47~84	45~84	57~84	70~84	43~84	44~84	45~84	57~84	70~84	46~84	47~84	45~84	57~84	70~84	43~84	44~84	45~84	57~84	70~84	45~84	47~84	45~84	57~84	70~84		
標準フック	7.8t																										
フック質量	300kg																										
標準巻掛本数	1																										

注) カウンタウエイト71t、アウトリガ張出幅8.3m